

Documentation preserved at the Ebro Observatory (Roquetes - Spain),
reproduced on 2002 by SGA Storia Geofisica Ambiente (Bologna)
on behalf of the Istituto Nazionale di Geofisica e Vulcanologia (Rome),
in the frame of the EUROSEISMOS project.
These data are considered public domain and may be freely distributed
or copied for non-profit purposes provided the project is properly quoted.

OBSERVATORIO DE FÍSICA CÓSMICA DEL EBRO

SITUADO EN ROQUETAS

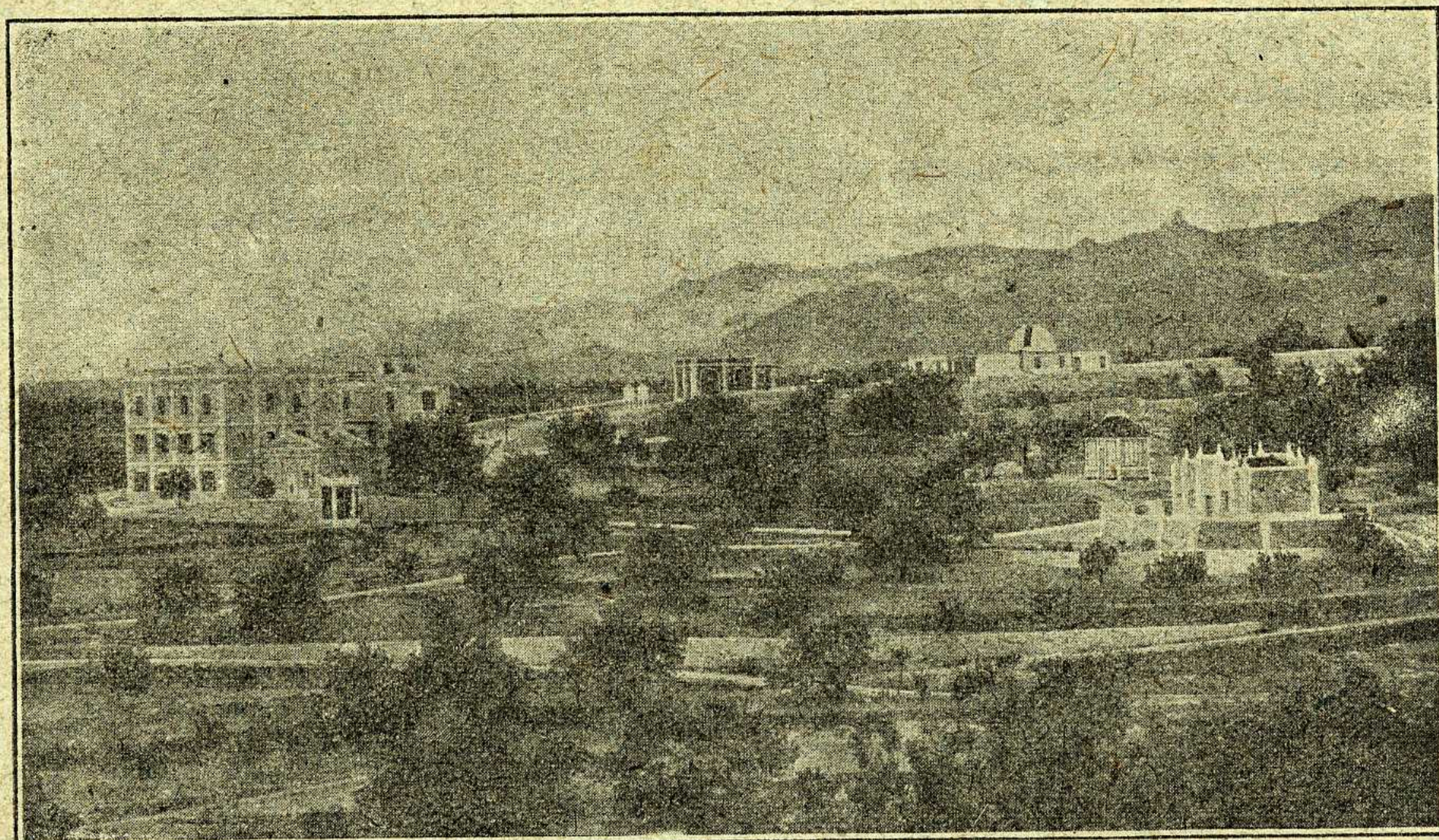
AGREGADO AL COLEGIO MÁXIMO DE LA COMPAÑÍA DE JESÚS
DECLARADO DE UTILIDAD PÚBLICA

Lat. N. 40° 49' 14" ; Long. E. Greenwich 0^h 1^m 58^s,4; Alt. 50 m.

BOLETÍN MENSUAL

DEL

OBSERVATORIO DEL EBRO



MAYO DE 1927

VOL. XVIII. - NÚM. 5

Dirección postal: OBSERVATORIO DEL EBRO - Apartado 9 - TORTOSA (España)

IMPRESA MODERNA DEL EBRO DE ALGUERÓ Y BAIGES

C. CERVANTES - TORTOSA

VEASE LA 4.^a PLANA DE LA CUBIERTA

MAYO 1927

— 92 —

2.—SISMOLOGÍA

SISMÓGRAFOS	K	V	T ₀	ε:1	$\frac{r}{T_0^2}$	Masa, Kg
PRINCIPAL.	K _n	173	14'8 ^s	3'2	0'006	1500'9
	K _n	112	2'6		0'002	316'3
SECUNDARIOS.	K _e	50	7'8		0'0008	156'7
	K _e	92	2'4		0'016	100
	K _z	72	0'8			50

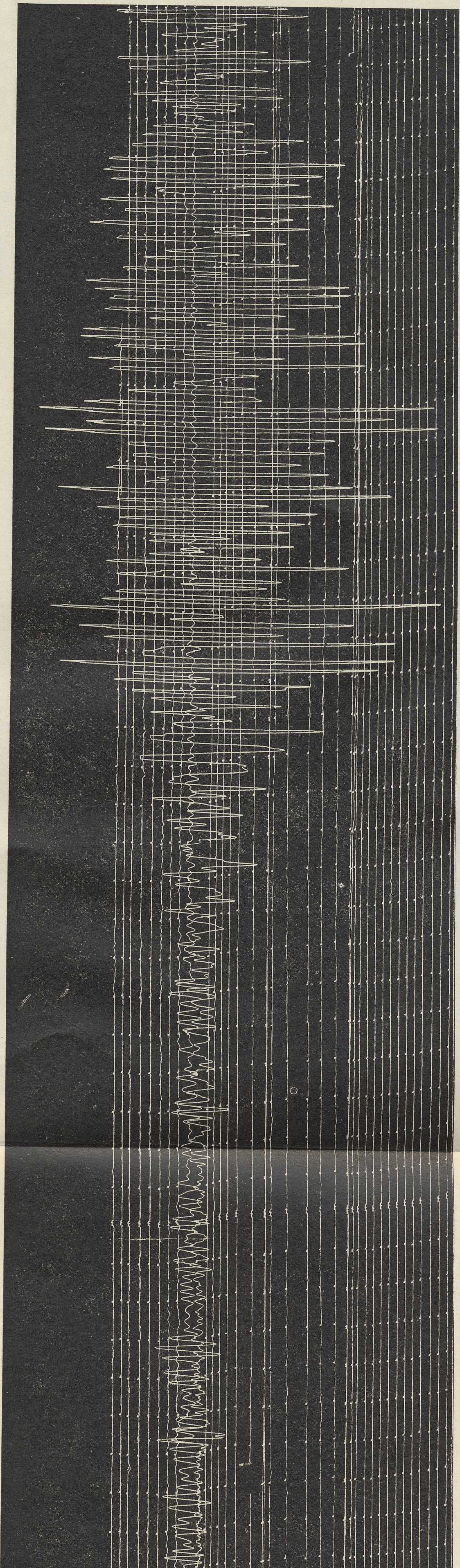
Velocidad del papel en todos los sismógrafos: 12 mm. por minuto. — Los datos horarios de las fases en cada componente se toman del sismógrafo que parece haberlos dado con más precisión, atendidas sus características.

REGISTRO DE TEMBLORES

Número de orden	Fecha	Fase	Tiempo medio de Greenwich			Periodo	Amplitud A _N	Δ	OBSERVACIONES
			h	m	s				
29	9	PN	10	40	26	15	3	5200	Persia-Afganistán.
		PE		40	24				
		SN		47	19				
		SE		47	18				
		eLN		53					
		MN	11	03	57				
FN	11	50							
30	9	SN	20	28	22	17	1		
		SE		28	21				
		eLN		41					
		MN		59	24				
		FN	21	1/2					
31	13	eLN	0	35				Terremoto no muy lejano.	
32	13	PN	23	30	22	20	1	11450?	
		?SN		42	22				
		eLN	0	01					
		MN		20	14				
		FN		50					
33	15	PE	2	50	47	16	8	1820	Rudnik, Mt. Bukulja, Yugoslavia.
		SN		53	43				
		LN		54	50				
		eLN		54	27				
		MN		56	12				
		ME	3	02	42				
		FN		3/4					
FE		3/4							
34	16	eLN	12	55		15			
		MN	13	05	17				
		FN	13	1/2					
35	17	eLN	12	28		25			
		MN		30	40				
		FN		37					

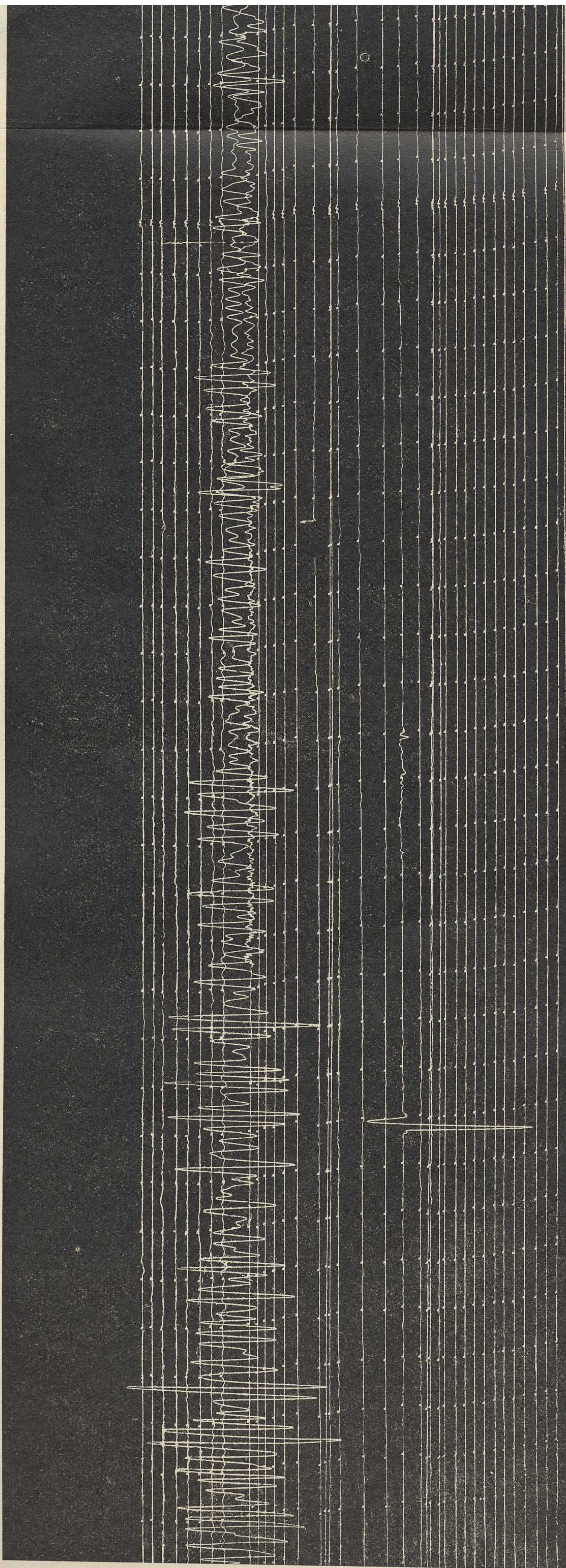
Número de orden	Fecha	Fase	Tiempo medio de Greenwich			Período s	Amplitud A _v		OBSERVACIONES
			h	m	s		μ	△ Km.	
36	17	eLN FN	12	54					
			15	1/2					
37	17	eLN	18	57					
38	17	?PN ?PE	22	05	25			Temblor no muy lejano.	
				05	33				
39	18	PN Pz	1	46	13			Temblor cercano?	
				46	13				
40	18	eLN FN	12	34					
			14	3/4					
41	18	eLN MN FN	23	42		13			
				55	18				
			0	05					
42	19	eLN	14	16					
43	21	eLN FN	0	57					
			1	1/2					
44	22	SN SE eLN FN	2	08	10				
				08	11				
				20					
			2	3/4					
45	22	Pz iPN PE SN SE MSN LN MN ME FN FE	22	44	23			8350	Destructor en Kansou, China.
				44	25				
				44	25				
				54	11				
				54	05				
				54	12	18	51		
			23	07	11				
				20	07	14	307		
				23	08	8			
			2	1/2					
			2						
46	24	eLN FN	0	23					
			0	3/4					
47	25	eLN MN FN	2	55		10		Sentido en varias localidades de Italia.	
				59	08				
			3	1/4					

Documentation preserved at the Ebro Observatory (Roquetes - Spain),
reproduced on 2002 by SGA Storia Geofisica Ambiente (Bologna)
on behalf of the Istituto Nazionale di Geofisica e Vulcanologia (Rome),
in the frame of the EUROSEISMOS project.
These data are considered public domain and may be freely distributed
or copied for non-profit purposes provided the project is properly quoted.



... el sísmógrafo principal: KN. El primer trazo horario que precede al registro, corresponde a 22^h 44^m (C. H. = 0^s),
Destructor en la provincia de Kansou, China. Reducción, 2:3

Documentation preserved at the Ebro Observatory (Roquetes - Spain),
reproduced on 2002 by SGA Storia Geofisica Ambiente (Bologna)
on behalf of the Istituto Nazionale di Geofisica e Vulcanologia (Rome),
in the frame of the EUROSEISMOS project.
These data are considered public domain and may be freely distributed
or copied for non-profit purposes provided the project is properly quoted.



Terremoto n.º 91 (22-V-1927), registrado por el sismógrafo principal: KN. El primer trazo
Destructor en la provincia de Kansou, CI