

Documentation preserved at the Ebro Observatory (Roquetes - Spain),
reproduced on 2002 by SGA Storia Geofisica Ambiente (Bologna)
on behalf of the Istituto Nazionale di Geofisica e Vulcanologia (Rome),
in the frame of the EUROSEISMOS project.
These data are considered public domain and may be freely distributed
or copied for non-profit purposes provided the project is properly quoted.

OBSERVATORIO DE FÍSICA CÓSMICA DEL EBRO

SITUADO EN ROQUETAS

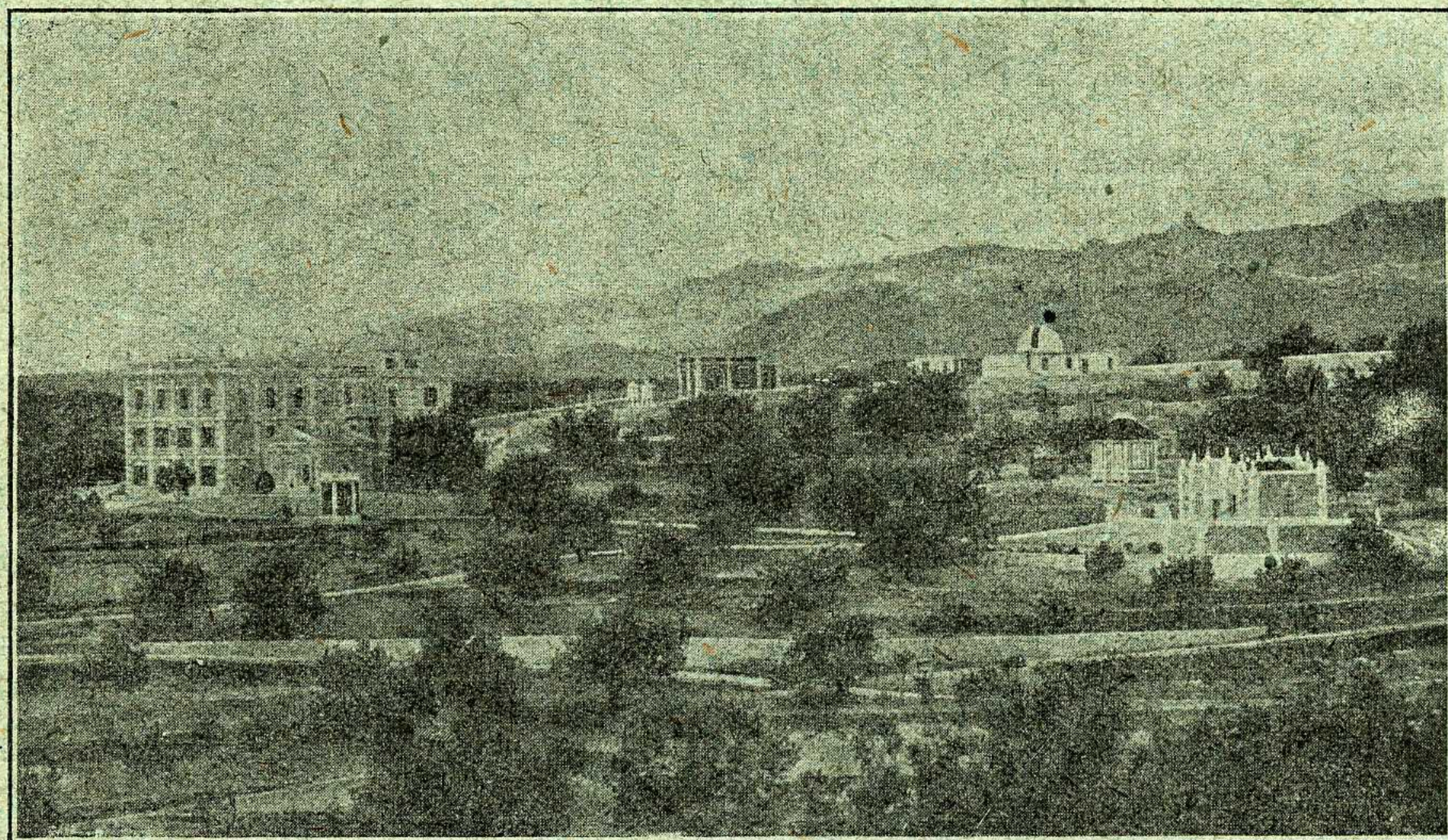
AGREGADO AL COLEGIO MÁXIMO DE LA COMPAÑÍA DE JESÚS
DECLARADO DE UTILIDAD PÚBLICA

Lat. N. 40° 49' 14"; Long. E. Greenwich 0^h 1^m 58^s,4; Alt. 50 m.

BOLETÍN MENSUAL

DEL

OBSERVATORIO DEL EBRO



ABRIL DE 1927

VOL. XVIII. - NÚM. 4

Dirección postal: OBSERVATORIO DEL EBRO - Apartado 9 - TORTOSA (España)

IMPRESA MODERNA DEL EBRO DE ALGUERÓ Y BAIGES

C. CERVANTES - TORTOSA

VÉASE LA 4.^a PLANA DE LA CUBIERTA

2.—SISMOLOGÍA

SISMÓGRAFOS	K	V	T ₀	ε:1	$\frac{r}{T_0^2}$	Masa, Kg
PRINCIPAL.	K _n	190	14'8 ^s	3'5	0'004	1500'9
SECUNDARIOS.	K _n	127	2'6		0'004	316'3
	K _e	50	7'8		0'001	156'7
	K _e	83	2'4		0'016	100
	K _z	72	0'8			50

Velocidad del papel en todos los sismógrafos: 12 mm. por minuto. — Los datos horarios de las fases en cada componente se toman del sismógrafo que parece haberlos dado con más precisión, atendidas sus características.

REGISTRO DE TEMBLORES

Número de orden	Fecha	Fase	Tiempo medio de Greenwich			Período	Amplitud A _N	△	OBSERVACIONES
			h	m	s				
25	14	P _N	6	37	06	16	2'1	Km.	Chile y Argentina. Bastantes microsismos.
		P _E		37	07				
		S _N		47	34				
		S _E		47	07				
		L _N	7	02	19				
		M _N		16	01				
26	19	eL _N	18	11	20	1'6		Luzón y Formosa.	
		M _N		25					06
		F _N	19						
27	27	eL _N	19	09	17	1			
		M _N		16					12
		F _N	19	³ / ₄					
28	30	eL _N	14	27	15	1			
		eL _E	14	27					
		M _N		30					50