

Documentation preserved at the Ebro Observatory (Roquetes - Spain),  
reproduced on 2002 by SGA Storia Geofisica Ambiente (Bologna)  
on behalf of the Istituto Nazionale di Geofisica e Vulcanologia (Rome),  
in the frame of the EUROSEISMOS project.  
These data are considered public domain and may be freely distributed  
or copied for non-profit purposes provided the project is properly quoted.

# OBSERVATORIO DE FÍSICA CÓSMICA DEL EBRO

SITUADO EN ROQUETAS

AGREGADO AL COLEGIO MÁXIMO DE LA COMPAÑÍA DE JESÚS  
DECLARADO DE UTILIDAD PÚBLICA

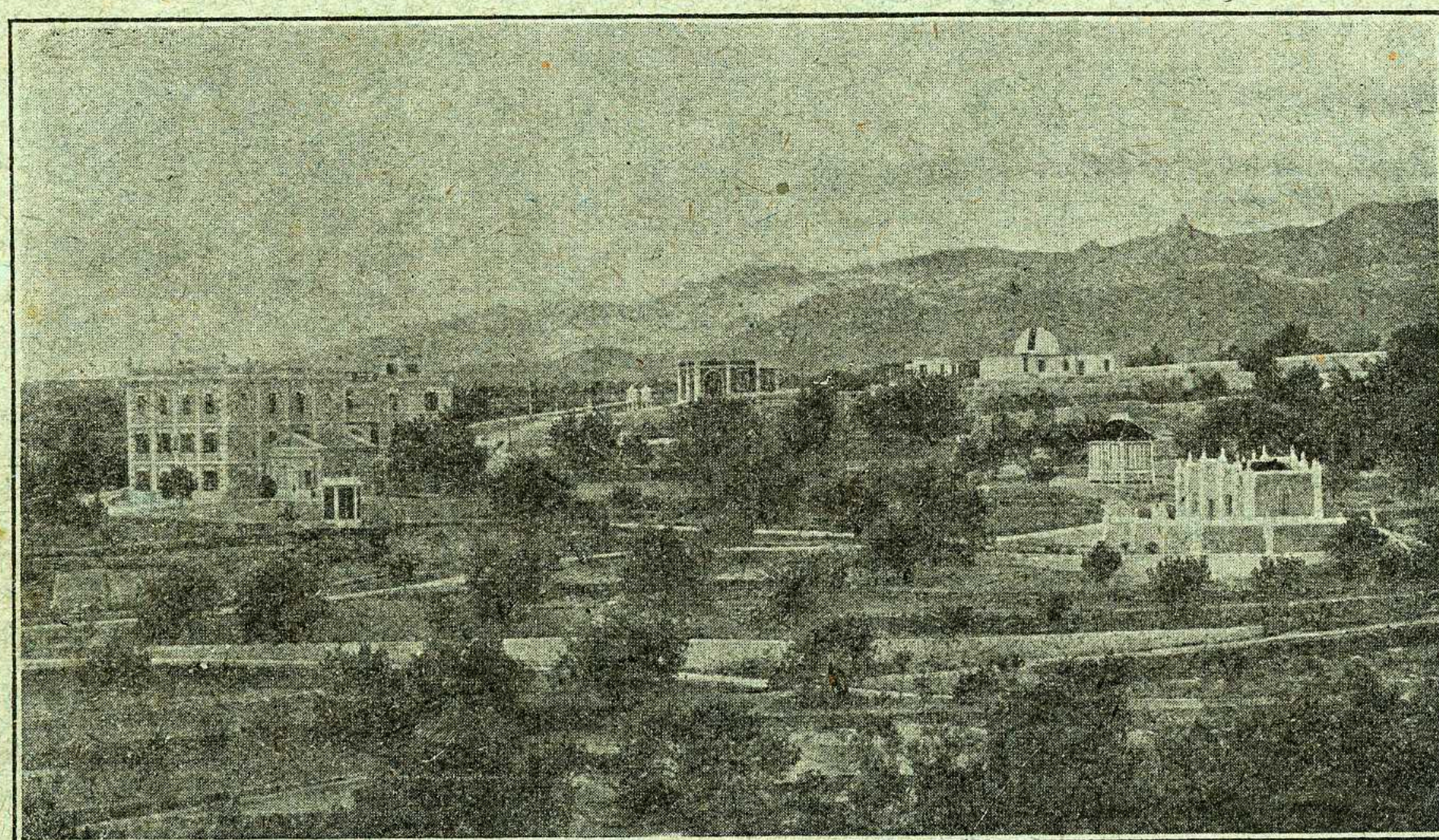
*Lat. N. 40° 49' 14" ; Long. E. Greenwich 0<sup>h</sup> 1<sup>m</sup> 58<sup>s</sup>,4; Alt. 50 m.*

---

## BOLETÍN MENSUAL

DEL

# OBSERVATORIO DEL EBRO



ENERO DE 1927

VOL. XVIII. - NÚM. 1

---

Dirección postal: OBSERVATORIO DEL EBRO - Apartado 9 - TORTOSA (España)

---

IMPRESA MODERNA DEL EBRO DE ALGUERÓ Y BAIGES

C. CERVANTES - TORTOSA

2.—SISMOLOGÍA

SISMÓGRAFOS	K	V	T <sub>0</sub>	ε : 1	$\frac{r}{T_0^2}$	Masa, Kg
PRINCIPAL. . . . .	K <sub>n</sub>	192	14'8 <sup>s</sup>	3'8	0'003	1500,9
SECUNDARIOS. . . . .	K <sub>n</sub>	00	2'6		0'002	316'3
	K <sub>e</sub>	60	7'8		0'002	56'7
	K <sub>e</sub>	78	2'4		0'016	100
	K <sub>z</sub>	88	0'8			50

Velocidad del papel en todos los sismógrafos: 12 mm. por minuto. — Los datos horarios de las fases en cada componente se toman del sismógrafo que parece haberlos dado con más precisión, atendidas sus características.

REGISTRO DE TEMBLORES

Número de orden	Fecha	Fase	Tiempo medio de Greenwich			Período	Amplitud AN	△	OBSERVACIONES		
			h	m	s						
1	7	Pz	18	40	56		μ	Km. 249	Hay bastantes microsismos.		
		PN		40	57						
		SN		41	26						
		LN		41	27						
2	15	Pz	2	00	40			219?	Id. id		
		εSN		01	06						
		εSE		01	08						
3	24	PN	1	25	36						
		εLN		55							
		εLE		58							
		MN	2	55	10					19	6
		ME		52	49					19	
		FN	3	<sup>3</sup> / <sub>4</sub>							
4	24	iPN	5	22	38			2020	Mar del Norte. Microsismos.		
		PE		22	38						
		SN		26	03						