

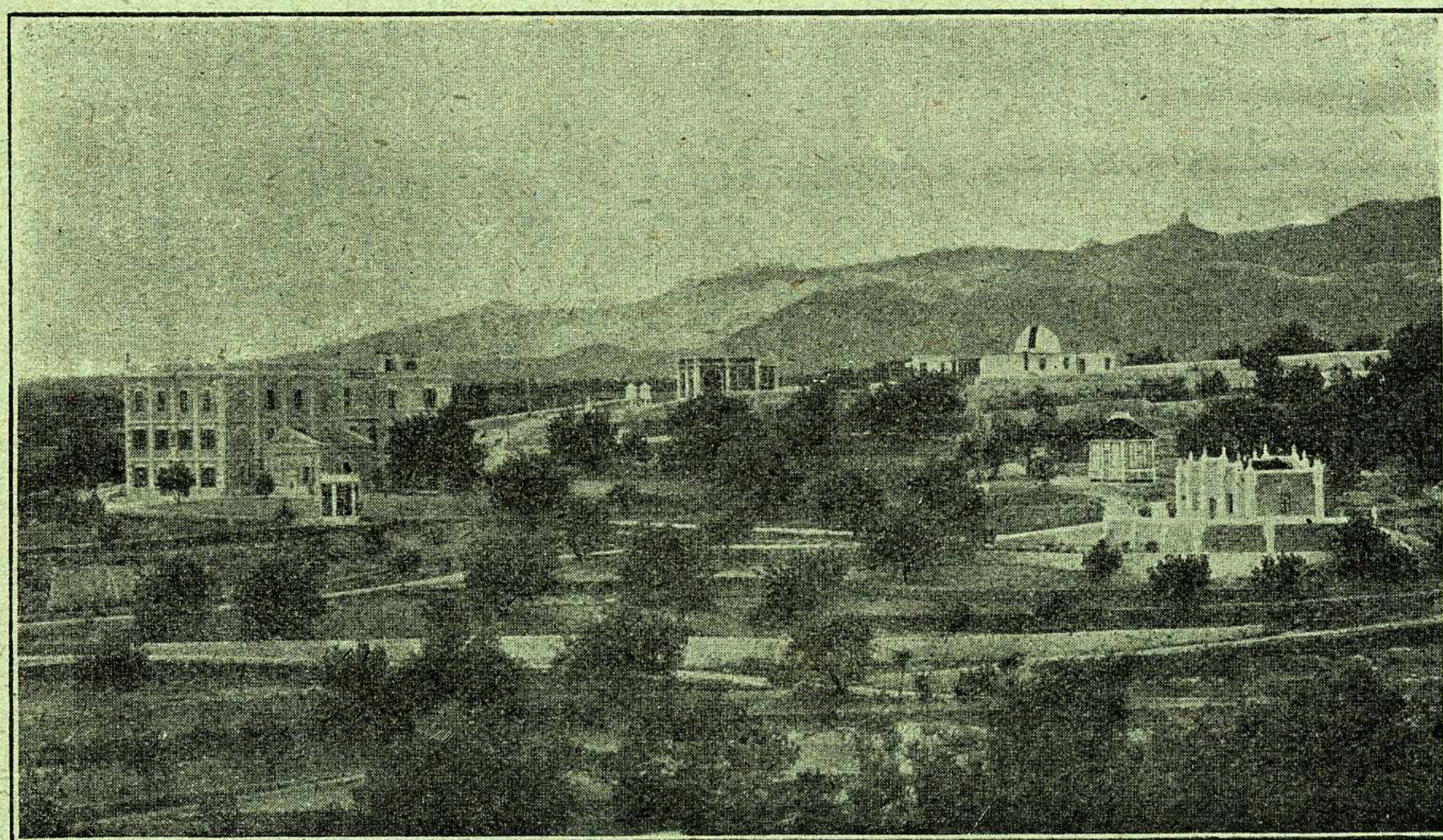
Documentation preserved at the Ebro Observatory (Roquetes - Spain),
reproduced on 2002 by SGA Storia Geofisica Ambiente (Bologna)
on behalf of the Istituto Nazionale di Geofisica e Vulcanologia (Rome),
in the frame of the EUROSEISMOS project.
These data are considered public domain and may be freely distributed
or copied for non-profit purposes provided the project is properly quoted.

OBSERVATORIO DE FÍSICA CÓSMICA DEL EBRO

SITUADO EN ROQUETAS
AGREGADO AL COLEGIO MÁXIMO DE LA COMPAÑÍA DE JESÚS
DECLARADO DE UTILIDAD PÚBLICA

Lat. N. 40° 49' 14" ; Long. E. Greenwich 0^h 1^m 58^s,4; Alt. 50 m.

BOLETÍN MENSUAL DEL OBSERVATORIO DEL EBRO



JULIO DE 1925

VOL. XVI. - NÚM. 7

Dirección postal: OBSERVATORIO DEL EBRO-TORTOSA (España)

IMPRENTA MODERNA DEL EBRO DE ALGUERÓ Y BAIGES

C. CERVANTES - TORTOSA

2.—SISMOLOGÍA

SISMÓGRAFOS	K	V	T ₀	ε:1	$\frac{r}{T_0^2}$	Masa, Kg
PRINCIPAL.	K _n	173	14,8	2,2	0,003	1500,9
SECUNDARIOS.	K _n	100	2,6		0,002	316,3
	K _e	72	7,8		0,003	156,7
	K _e	80	2,4		0,004	100
	K _z	165	0,8			50

Velocidad del papel en todos los sismógrafos: 12 mm. por minuto. — Los datos horarios de las fases en cada componente se toman del sismógrafo que parece haberlos dado con más precisión, atendidas sus características.

REGISTRO DE TEMBLORES

Número de orden	Fecha	Fase	Tiempo medio de Greenwich			Periodo	Amplitud	△	OBSERVACIONES
			h	m	s				
53	6	PN	12	19	46	12	3	Km. 1690	
		PE		19	46				
		SN		22	42				
		LN		26	43				
		MN		30	14				
		FN		55					
		FE		50					
54	7	eLN	9	01		17			
		MN		06	09				
		FN		9	1/2				
55	7	ePE	14	26	19	15			
		eLE		56					
		MN	15	38	13				
56	7	ePN	17	53	14	16	6		
		PE		53	22				
		?SN	18	01	20				
		MN	17	09					
57	7	Pz	18	31	00				Sentido en Coimbra (Portugal) grado III F. M.
		?SE		31	30				
		FN		35					
58	8	eLN	2	32				Temblor lejano.	
59	17	eN	2	42		20			
		eLN	3	11					
		MN		16	37				
		FN	3	3/4					
60	17	eLN	22	13					Probablemente son dos terremotos superpuestos.
		eLE		20					
		FN	0	1/4					
61	19	eN	18	47	25				Temblor cercano. Hay microsismos.
		ee		47	25				
62	21	Pz	1	48	06			269	
		PN		48	06				
		Sz		48	38				
		SN		48	38				
		Mz		48	45				
		FN		51	50				
		Fz		51					
63	25	PN	13	06	26			249	
		Pz		06	22				
		SN		06	51				
		Sz		06	53				
		FN		09	25				
		Fz		08	53				
64	31	SN	9	08	14				
		eLN		23					