

Documentation preserved at the Ebro Observatory (Roquetes - Spain),
reproduced on 2002 by SGA Storia Geofisica Ambiente (Bologna)
on behalf of the Istituto Nazionale di Geofisica e Vulcanologia (Rome),
in the frame of the EUROSEISMOS project.
These data are considered public domain and may be freely distributed
or copied for non-profit purposes provided the project is properly quoted.

OBSERVATORIO DE FÍSICA CÓSMICA DEL EBRO

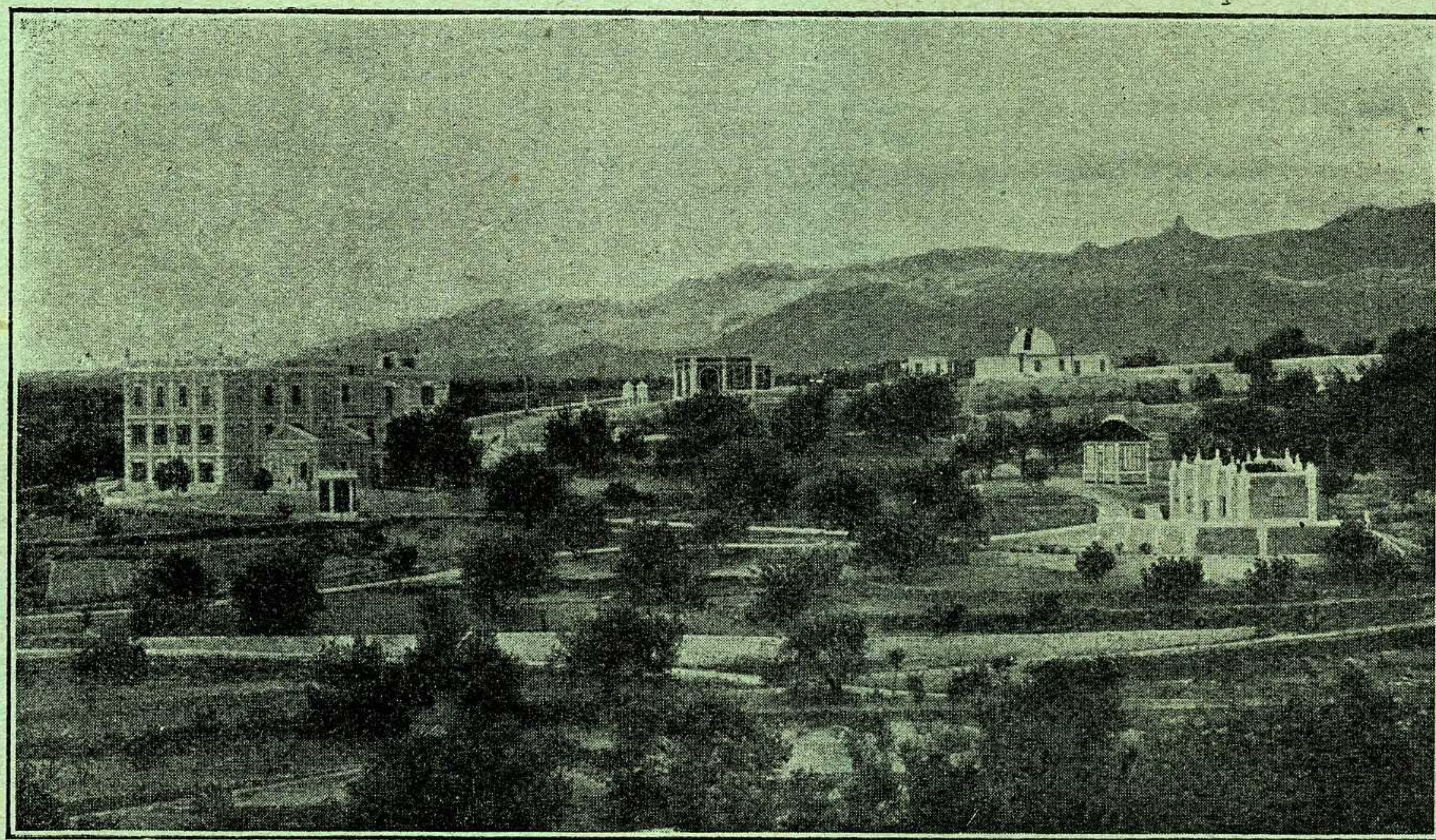
SITUADO EN ROQUETAS
AGREGADO AL COLEGIO MÁXIMO DE LA COMPAÑÍA DE JESÚS
DECLARADO DE UTILIDAD PÚBLICA

Lat. N. 40° 49' 14" ; Long. E. Greenwich 0^h 1^m 58^s,4; Alt. 50 m.

BOLETÍN MENSUAL

DEL

OBSERVATORIO DEL EBRO



MARZO DE 1925

Vol. XVI. - NÚM. 3

Dirección postal: OBSERVATORIO DEL EBRO-TORTOSA (España)

IMPRENTA MODERNA DEL EBRO DE ALGUERÓ Y BAIGES

C. CERVANTES - TORTOSA

2.—SISMOLOGÍA

SISMÓGRAFOS	K	V	T ₀	ε:1	$\frac{r}{T_0^2}$	Masa, Kg
PRINCIPAL.	K _n	123	14,8	Aper.	0,0013	1500,9
	K _n	157	2,6		0,0035	316,3
SECUNDARIOS.	K _e	56	7,8		0,0009	156,7
		75	2,4		0,006	100
		120	0,8			50

Velocidad del papel en todos los sismógrafos: 12 mm. por minuto. — Los datos horarios de las fases en cada componente se toman del sismógrafo que parece haberlos dado con más precisión, atendidas sus características.

REGISTRO DE TEMBLORES

Número de orden	Fecha	Fase	Tiempo medio de Greenwich			Periodo	Amplitud	Δ	OBSERVACIONES
			h	m	s				
19	1	iPN	2	28	09	18	1	Km. 5420	Epicentro en los alrededores de la bahía de San Pablo, Quebec, Canadá. Para este terremoto véanse las constantes de febrero.
		iPE	28	09					
		SN	35	14					
		SE	35	14					
		LN	41	31					
		MN	44	46					
		FN	3	3/4					
20	16	ePN	14	54	31	24	1	9560?	
		eSN	15	04	42				
		eLN	21						
		MN	27	57					
		FN	16	1/4					
21	22	ePN	9	01		22	13		
		PE	02	03					
		eSN	15						
		eLN	45						
		MN	10	30	49				
		FN	11	3/4					
22	29	iPN	21	24	24	25		8370	
		iPE	24	24					
		SN	34	02					
		SE	34	08					
		LN	47	06					
		ME	54	06					
		FN	22	1/2					
		FE	22	10					