

Documentation preserved at the Ebro Observatory (Roquetes - Spain),
reproduced on 2002 by SGA Storia Geofisica Ambiente (Bologna)
on behalf of the Istituto Nazionale di Geofisica e Vulcanologia (Rome),
in the frame of the EUROSEISMOS project.
These data are considered public domain and may be freely distributed
or copied for non-profit purposes provided the project is properly quoted.

OBSERVATORIO DE FÍSICA CÓSMICA DEL EBRO

SITUADO EN ROQUETAS

AGREGADO AL COLEGIO MÁXIMO DE LA COMPAÑÍA DE JESÚS

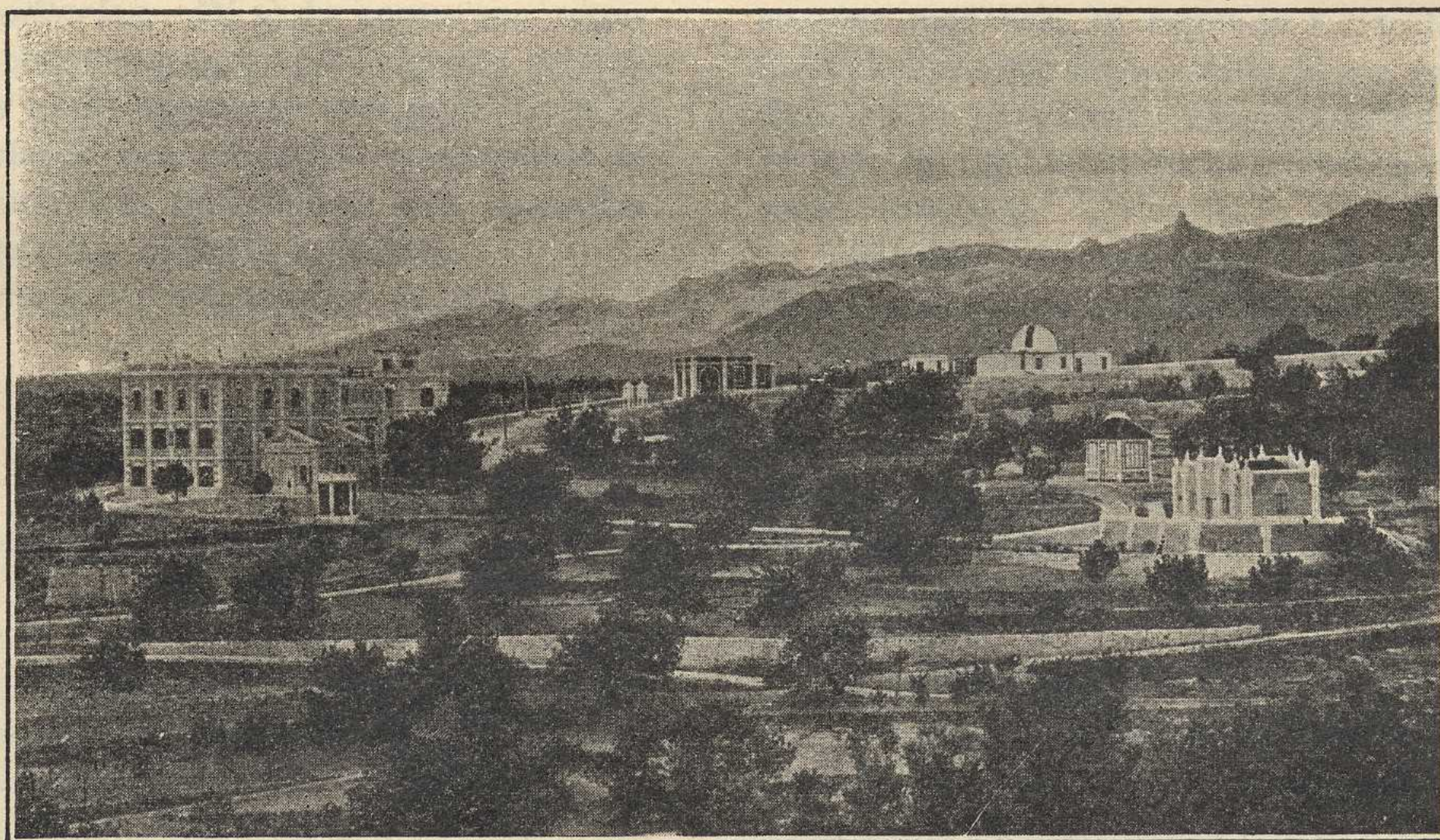
DECLARADO DE UTILIDAD PÚBLICA

Lat. N. 40° 49' 14" ; Long. E. Greenwich 0^h 1^m 58^s,4; Alt. 50 m.

BOLETÍN MENSUAL

DEL

OBSERVATORIO DEL EBRO



VOL. XVI. - AÑO 1925

Dirección postal: OBSERVATORIO DEL EBRO-TORTOSA (España)

IMPRENTA MODERNA DEL EBRO DE ALGUERÓ Y BAIGES

C. CERVANTES - TORTOSA

2.—SISMOLOGÍA

SISMÓGRAFOS	K	V	T ₀	ε:1	$\frac{r}{T_0^2}$	Masa, Kg
PRINCIPAL.	K _n	180	14,8	8,0	0,003	1500,9
	K _n	157	2,6		0,007	316,3
SECUNDARIOS.	K _e	56	7,8		0,0009	156,7
	K _e	75	2,4		0,004	100
	K _z	120	0,8			50

Velocidad del papel en todos los sismógrafos: 12 mm. por minuto. — Los datos horarios de las fases en cada componente se toman del sismógrafo que parece haberlos dado con más precisión, atendidas sus características.

REGISTRO DE TEMBLORES

Número de orden	Fecha	Fase	Tiempo medio de Greenwich			Periodo	Amplitud	△	OBSERVACIONES
			h	m	s				
1	8	?N	2	48	30	3	μ	Km.	Epicentro en la región Vallorbe (Jura suizo).
		?SE		48	51				
		MN		48	59				
2	9	en		17	50	15			
		MN		59	35				
		FN		18	1/2				
3	18	PN	12	18	50	21	15	9120	Epicentro en Kamchatka.
		Pz		18	47				
		SN		29	07				
		SE		29	08				
		LN		46	41				
		MN		59	16				
		ME		59	53				
		FN	14						
FE	13	3/4							
4	21	eLN	18	58					
		FN	19	12					
5	25	en	20	10	49				
		FN		11	24				
6	26	ePN	19	14	39	18	1	8670?	Epicentro en América central.
		SE		24	33				
		LN		35	30				
		MN		47	06				
FN	20	1/4							
7	28	PN	4	18	33	17	9	9450	Epicentro en las islas Kuriles.
		SN		29	09				
		eSE		29	11				
		LN		45	55				
		MN	5	05	15				
		ME		07	40				
		FN	6						
FE	5	40							
8	30	eLN	18	18	17			Hay microsismos.	
		MN		24					21
		FN		18					3/4