

Documentation preserved at the Ebro Observatory (Roquetes - Spain),
reproduced on 2002 by SGA Storia Geofisica Ambiente (Bologna)
on behalf of the Istituto Nazionale di Geofisica e Vulcanologia (Rome),
in the frame of the EUROSEISMOS project.
These data are considered public domain and may be freely distributed
or copied for non-profit purposes provided the project is properly quoted.

OBSERVATORIO DE FÍSICA CÓSMICA DEL EBRO

SITUADO EN ROQUETAS

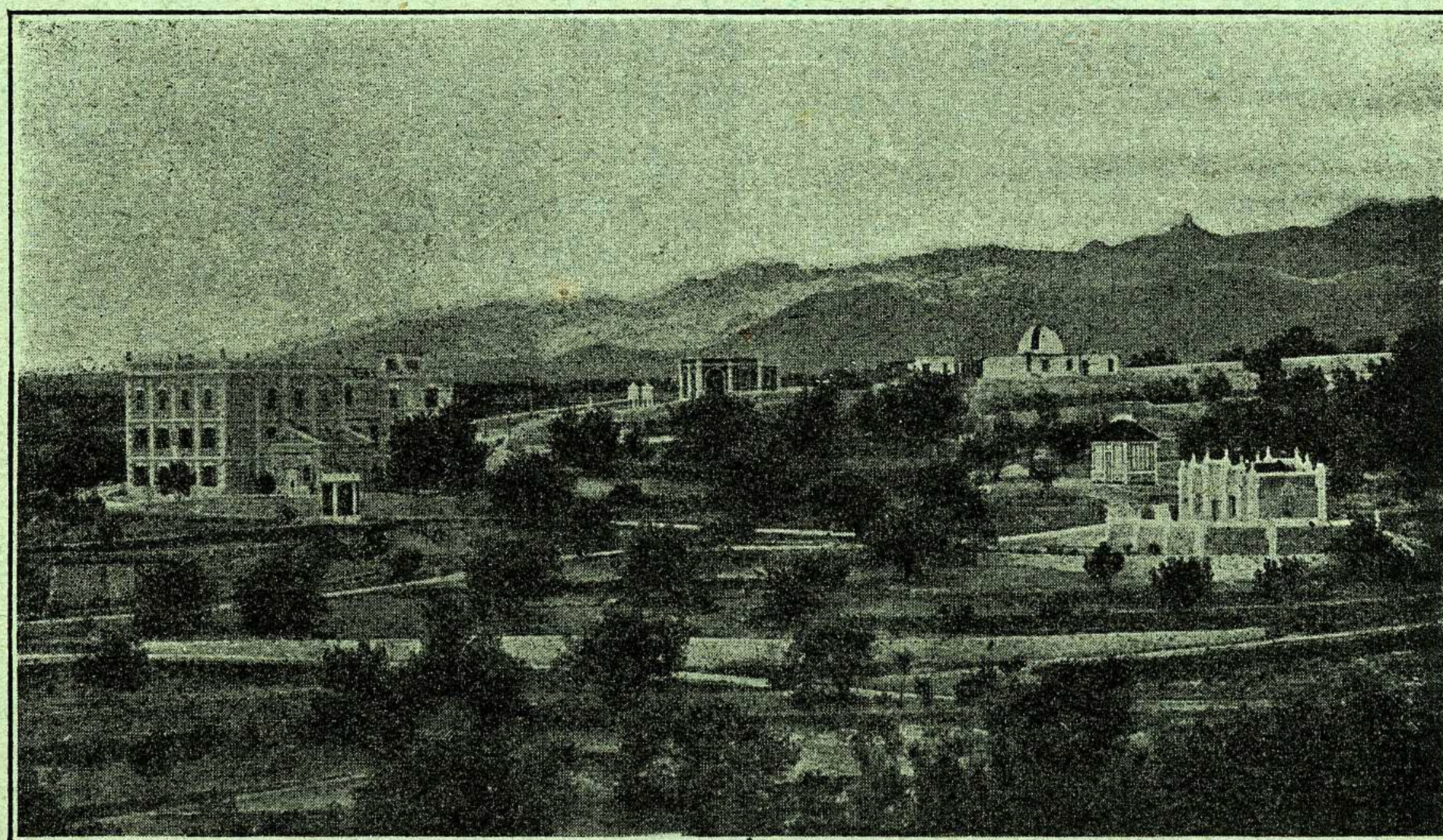
AGREGADO AL COLEGIO MÁXIMO DE LA COMPAÑÍA DE JESÚS
DECLARADO DE UTILIDAD PÚBLICA

Lat. N. 40° 49' 14" ; Long. E. Greenwich 0^h 1^m 58^s,4; Alt. 50 m.

BOLETÍN MENSUAL

DEL

OBSERVATORIO DEL EBRO



SEPTIEMBRE DE 1924

VOL. XV. - NÚM. 9

Dirección postal: OBSERVATORIO DEL EBRO-TORTOSA (España)

IMPRESA MODERNA DEL EBRO DE ALGUERÓ Y BAIGES

C. CERVANTES - TORTOSA

2. — SISMOLOGÍA

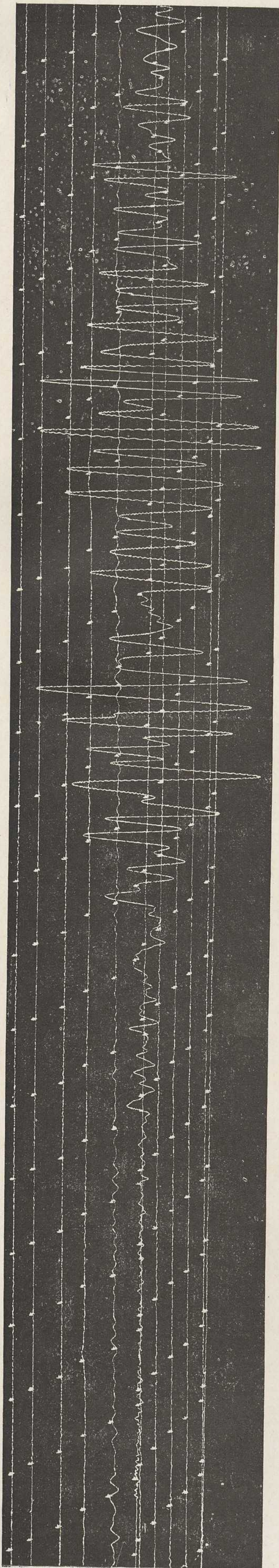
SISMÓGRAFOS	K	V	T ₀	ε: 1	$\frac{r}{T_0^2}$	Masa, Kg
PRINCIPAL.	Kn	170	14,8	2,2	0,0040	1500,9
SECUNDARIOS.	Kn	145	2,6		0,007	316,3
	Ke	56	7,8		0,0012	156,7
	Ke	93	2,4		0,0041	100
	Kz	130	0,8			50

Velocidad del papel en todos los sismógrafos: 12 mm. por minuto. — Los datos horarios de las fases en cada componente se toman del sismógrafo que parece haberlos dado con más precisión, atendidas sus características.

REGISTRO DE TEMBLORES

Número de orden	Fecha	Fase	Tiempo medio de Greenwich			Período	Amplitud	Δ	OBSERVACIONES
			h	m	s				
103	4	ee	16	14	52	15 8		Km.	Océano Glacial Ártico, norte de Islandia.
		eLN		17	30				
		eLE		18	34				
		MN		20	51				
		ME		23	01				
		FN		35					
		FE		32	00				
104	13	iPN	14	40	40	22 12	93	3420	Véase el grabado. Temblor catastrófico en Erzerum (Armenia).
		iPE		40	40				
		iSN		45	52				
		SE		45	46				
		LN		47	46				
		MN		51	21				
		ME		57	44				
		FN	16	$\frac{3}{4}$					
		FE	16	$\frac{1}{4}$					
		105	14	eLN	13				
MN	14			10	43				
FN	14			40					
106	14	eLN	15	05		20			
		MN		18	34				
		FN	15	$\frac{3}{4}$					
107	16	PN	2	45	15	10 9	24	5680	Himalaya.
		PE		45	17				
		SN		52	34				
		SE		52	34				
		LN		58	39				
		MN	3	11	41				
		ME		13	30				
		FN	3	$\frac{3}{4}$					
FE	3	$\frac{1}{2}$							
108	28	iPN	13	36	05	14 19	6	2420	
		iPE		36	06				
		iSN		40	04				
		iSE		40	03				
		LN		41	44				
		LE		41	41				
		MN		42	14				
		ME		43	26				
		FN	14	05					
		FE	14						

Documentation preserved at the Ebro Observatory (Roquetes - Spain),
reproduced on 2002 by SGA Storia Geofisica Ambiente (Bologna)
on behalf of the Istituto Nazionale di Geofisica e Vulcanologia (Rome),
in the frame of the EUROSEISMOS project.
These data are considered public domain and may be freely distributed
or copied for non-profit purposes provided the project is properly quoted.



Terremoto n.º 104 (13-IX-1924) registrado por el sismógrafo principal Kn. El trazo horario que precede al registro
corresponde a 14^h 40^m (C. H. = - 5^s 4)