

OBSERVATORIO DE FÍSICA CÓSMICA DEL EBRO

SITUADO EN ROQUETAS

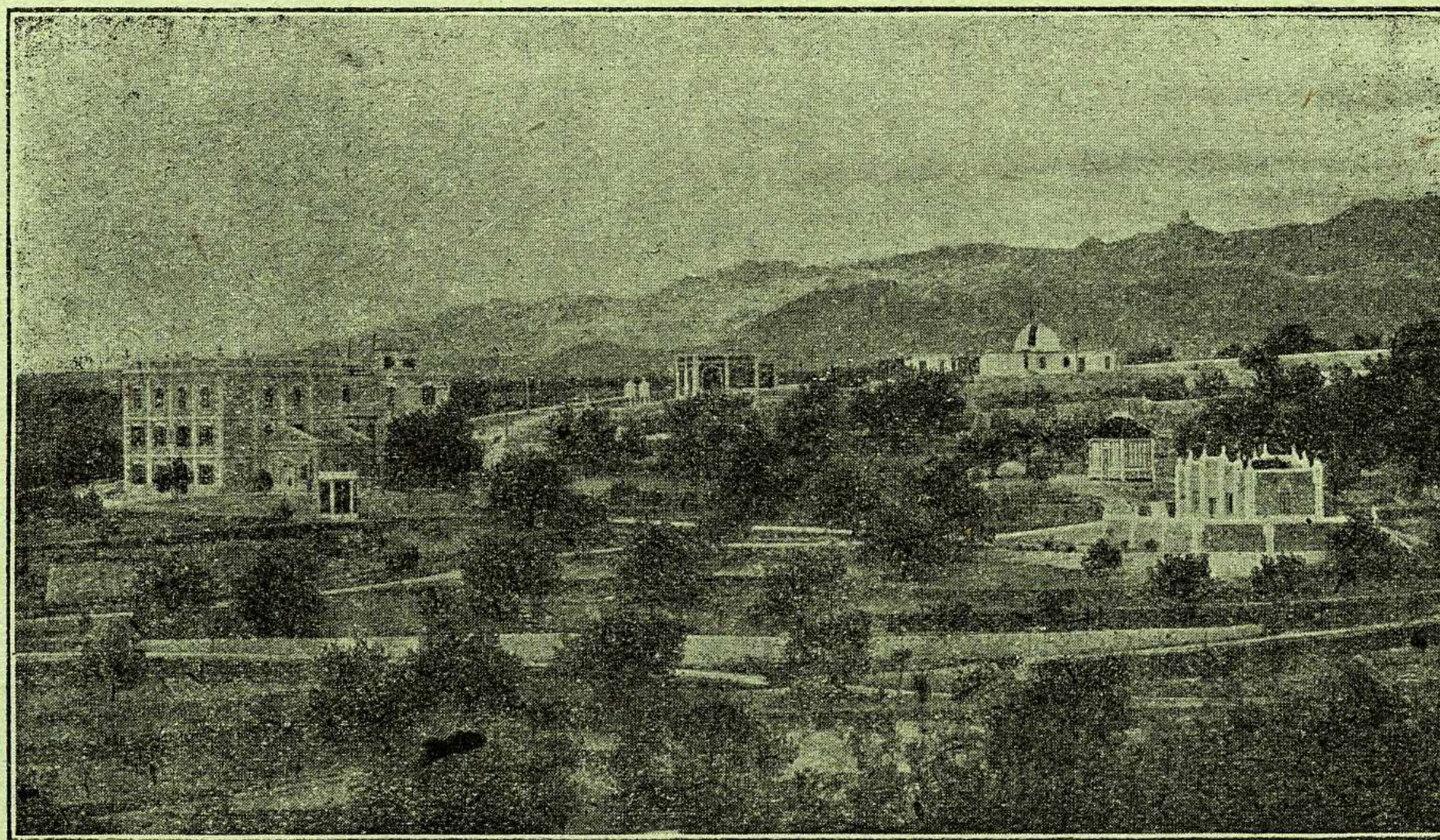
AGREGADO AL COLEGIO MÁXIMO DE LA COMPAÑÍA DE JESÚS
DECLARADO DE UTILIDAD PÚBLICA

Lat. N. 40° 49' 14"; Long. E. Greenwich 0^h 1^m 58^s,4; Alt. 50 m.

BOLETÍN MENSUAL

DEL

OBSERVATORIO DEL EBRO



ABRIL DE 1924

VOL. XV. - NÚM. 4

Dirección postal: OBSERVATORIO DEL EBRO-TORTOSA (España)

IMPRENTA MODERNA DEL EBRO DE ALGUERÓ Y BAIGES

C. CERVANTES - TORTOSA

2.—SISMOLOGÍA

SISMÓGRAFOS	K	V	T ₀	ε:1	$\frac{r}{T_0^2}$	Masa, Kg
PRINCIPAL.	K _n	183	14,8	5,7	0,003	1500,9
SECUNDARIOS.	K _n	142	2,6		0,007	316,3
	K _e	63	7,8		0,003	156,7
	K _e	93	2,4		0,012	100
	K _z	107	0,8			50

Velocidad del papel en todos los sismógrafos: 12 mm. por minuto. — Los datos horarios de las fases en cada componente se toman del sismógrafo que parece haberlos dado con más precisión, atendidas sus características.

REGISTRO DE TEMBLORES

Número de orden	Fecha	Fase	Tiempo medio de Greenwich			Período	Amplitud	△	OBSERVACIONES
			h	m	s				
41	14	P _N	16	39	27	25 28	144	Km. 9800	Destructor en Mati (Filipinas).
		?S _N		49	31				
		?S _E		49	32				
		L _N	17	06	47				
		L _E		07	50				
		M _N		20	51				
		M _E		20	52				
		F _N	19	³ / ₄					
F _E	19	¹ / ₄							
42	15	eL _N	8	44					
43	15	P _Z	12	50	25	3		1190	Viège, cantón de Velais, Suiza.
		S _N		52	32				
		S _E		52	33				
		L _N		52	44				
		M _N		53	21				
		M _E		54	18				
		F _E		58					
44	17	e _Z	13	17	23				
		F _Z		18					
45	20	P _E	14	36	20	16	3	5630	
		S _N		43	36				
		S _E		43	43				
		M _N		57	08				
		F _N	16	³ / ₄					
46	21	P _N	20	13	43	25	0'8	9280	Violento en Méjico y sus alrededores.
		P _E		13	45				
		S _N		24	04				
		S _E		24	03				
		L _N		37	27				
		M _N		38	36				
		F _N	21	³ / ₄					
47	25	L _N	20	00	23	14			
		M _N		05	21				
48	29	P _N	21	04	34	13	1'5	9620	
		P _E		04	34				
		S _N		15	15				
		L _N		31	16				
		M _N		50	14				
		F _N	22	¹ / ₄					