

Documentation preserved at the Ebro Observatory (Roquetes - Spain),
reproduced on 2002 by SGA Storia Geofisica Ambiente (Bologna)
on behalf of the Istituto Nazionale di Geofisica e Vulcanologia (Rome),
in the frame of the EUROSEISMOS project.
These data are considered public domain and may be freely distributed
or copied for non-profit purposes provided the project is properly quoted.

OBSERVATORIO DE FÍSICA CÓSMICA DEL EBRO

SITUADO EN ROQUETAS

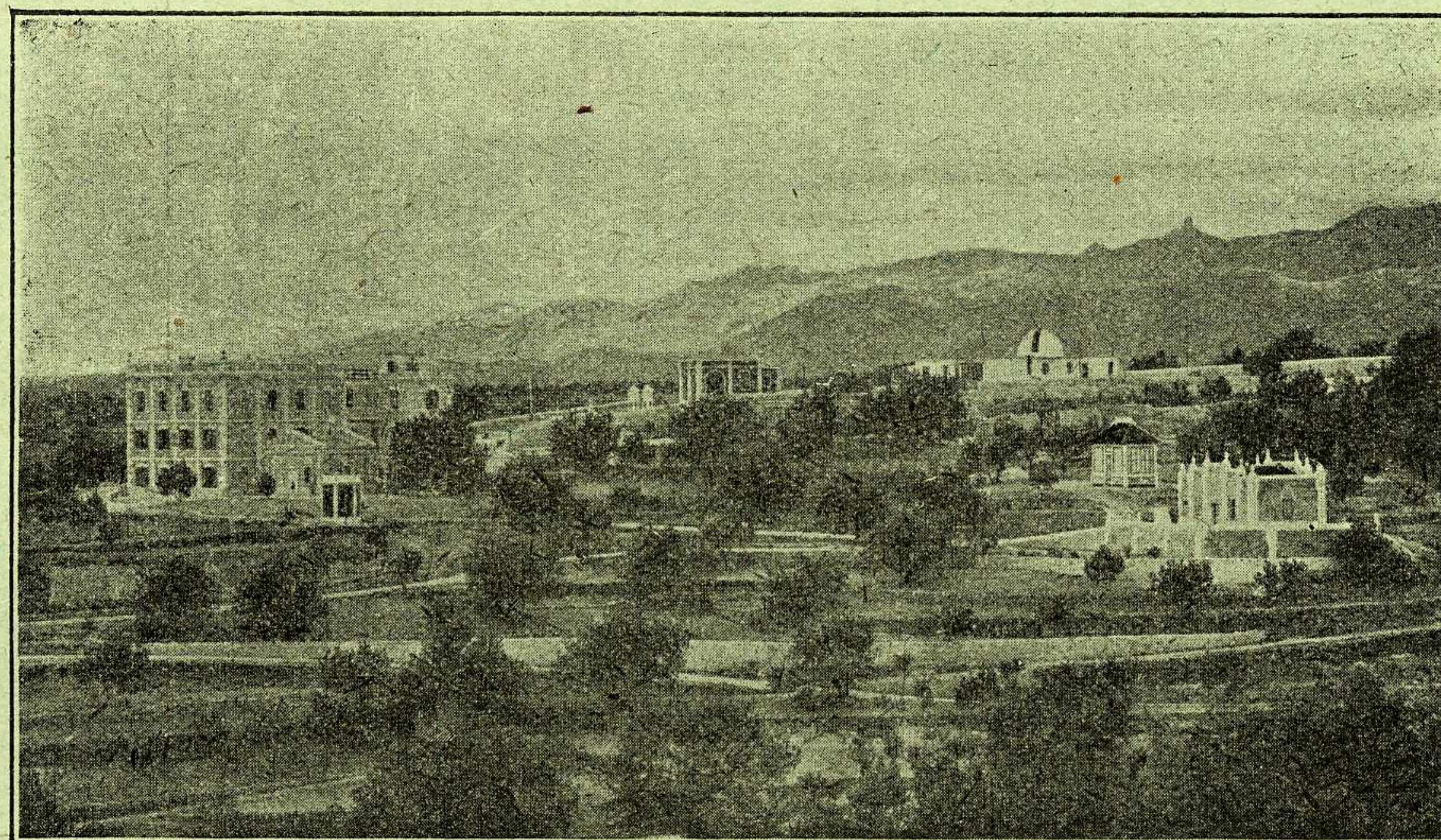
AGREGADO AL COLEGIO MÁXIMO DE LA COMPAÑÍA DE JESÚS
DECLARADO DE UTILIDAD PÚBLICA

Lat. N. 40° 49' 14" ; Long. E. Greenwich 0^h 1^m 58^s,4; Alt. 50 m.

BOLETÍN MENSUAL

DEL

OBSERVATORIO DEL EBRO



FEBRERO DE 1924

VOL. XV. - NÚM. 2

Dirección postal: OBSERVATORIO DEL EBRO-TORTOSA (España)

IMPRESA MODERNA DEL EBRO DE ALGUERÓ Y BAIGES

C. CERVANTES - TORTOSA

2.—SISMOLOGÍA

SISMÓGRAFOS	K	V	T ₀	ε:1	$\frac{r}{T_0^2}$	Masa, Kg
PRINCIPAL.	K _n	193	14,8	10,96	0,002	1500,9
SECUNDARIOS.	K _n	142	2,6		0,031	316,3
	K _e	63	7,8		0,003	156,7
	K _e	102	2,4		0,008	100
	K _z	107	0,8			50

Velocidad del papel en todos los sismógrafos: 12 mm. por minuto. — Los datos horarios de las fases en cada componente se toman del sismógrafo que parece haberlos dado con más precisión, atendidas sus características.

REGISTRO DE TEMBLORES

Número de orden	Fecha	Fase	Tiempo medio de Greenwich			Período	Amplitud	△	OBSERVACIONES
			h	m	s				
7	14	Pz ?SE Fz	4	51	05		μ	Km.	Sentido del grado III M. en Onteniente (Valencia).
8	18	eLN MN	17	14		13	1,8		
9	19	Pz ?SN Mz Fz	2	47	20	1	0,8		
10	19	P _N ?S L _N M _N	7	06	58	13	0,8		
11	22	Pz Sz ME	15	33	11	3		248	F. confundido con el siguiente terremoto. Epicentro en las inmediaciones del Pico «Midi d'Ossau» y se sintió en el N de España.
12	22	eP _N eS _N	15	39	55				Podrían ser dos sacudidas. Réplica del anterior.
13	22	en	15	52	52				Réplica del n.º 11.
14	22	Pz Sz Fz	18	03	54			256	Réplica del n.º 11.
15	23	ePz S _N Fz	6	35	33				Réplica del n.º 11.
16	24	en	9	29	15				Réplica del n.º 11.
17	25	Pz Sz Mz Fz	15	26	41	1	1,6	270	Réplica del n.º 11.
18	27	P _N S _N M _N	21	53	27	3	133	190	Sentido en el NE. de España.
19	27	Pz S _N	23	11	19			183	Réplica del n.º 18.