

# OBSERVATORIO DE FÍSICA CÓSMICA DEL EBRO

SITUADO EN ROQUETAS

AGREGADO AL COLEGIO MÁXIMO DE LA COMPAÑÍA DE JESÚS  
DECLARADO DE UTILIDAD PÚBLICA

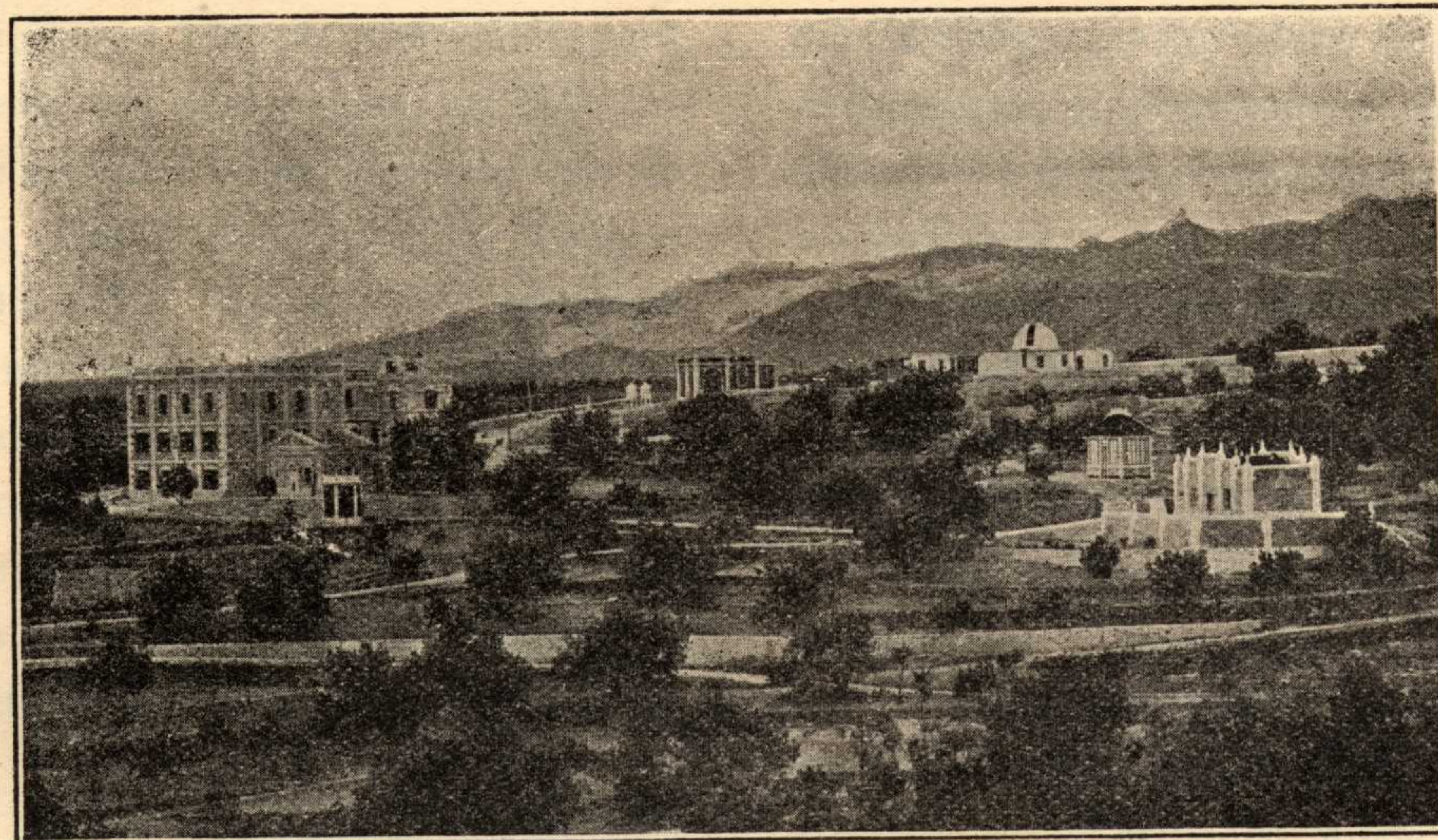
*Lat. N. 40° 49' 14" ; Long. E. Greenwich 0<sup>h</sup> 1<sup>m</sup> 58<sup>s</sup>,4; Alt. 50 m.*

---

## BOLETÍN MENSUAL

DEL

# OBSERVATORIO DEL EBRO



VOL. XIII. - AÑO 1922

---

Dirección postal: OBSERVATORIO DEL EBRO-TORTOSA (España)

---

IMPRENTA MODERNA DEL EBRO DE ALGUERÓ Y BAIGES

C. CERVANTES - TORTOSA

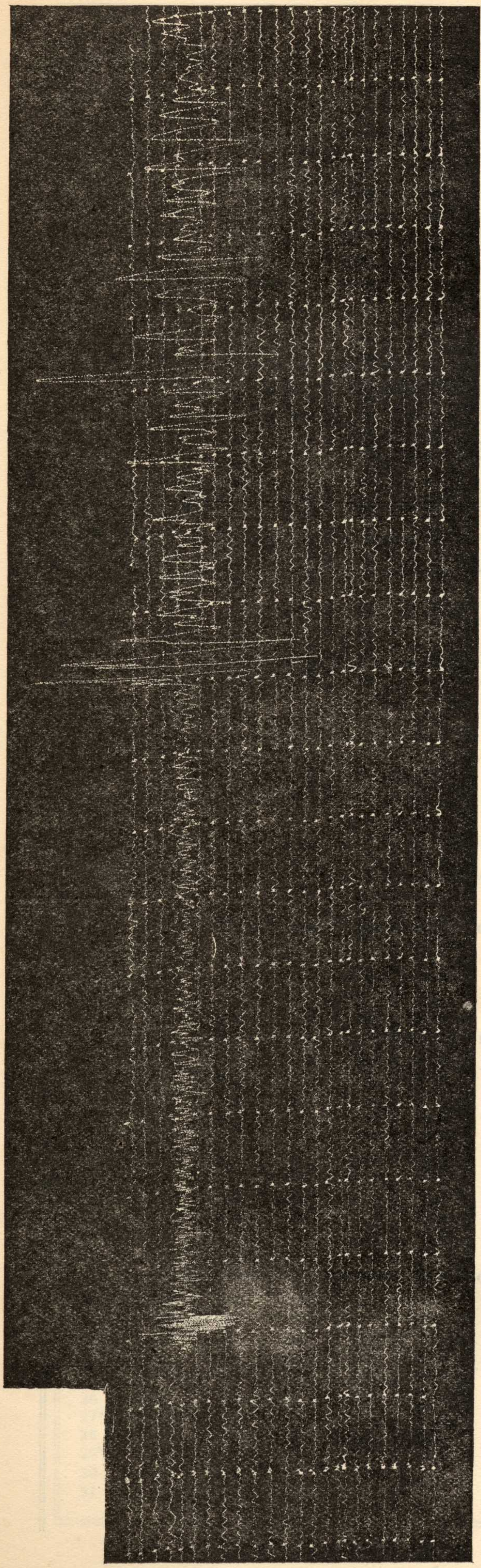
2.—SISMOLOGÍA

SISMÓGRAFOS	K	V	T <sub>0</sub>	ε : 1	$\frac{r}{T_0^2}$	Masa, Kg
PRINCIPAL. . . . .	K <sub>n</sub>	180	15	2,0	0,004	1500,9
SECUNDARIOS. . . . .	K <sub>n</sub>	200	2,6		0,003	316,3
	K <sub>e</sub>	63	7,5		0,003	156,7
	K <sub>e</sub>	106	2,4		0,023	100
	K <sub>z</sub>	240	0,8			50

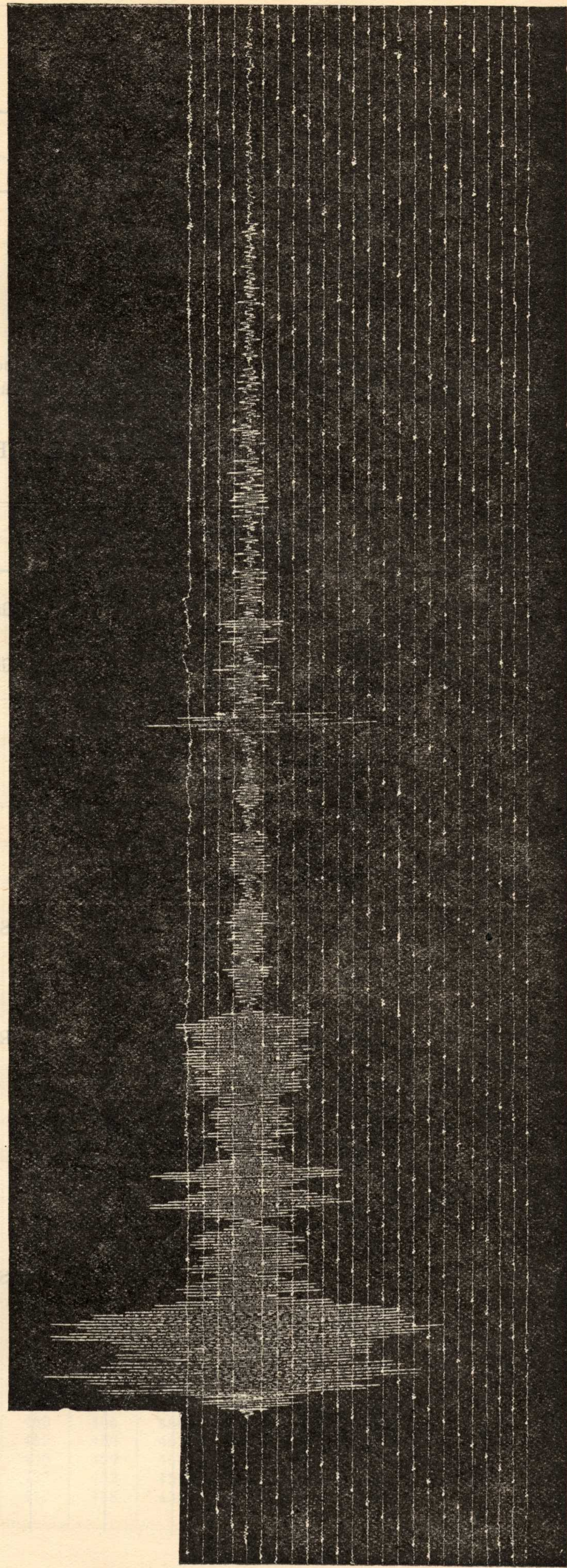
Velocidad del papel en todos los sismógrafos: 12 mm. por minuto. — Los datos horarios de las fases en cada temblor se toman del sismógrafo que parece haberlos dado con más precisión, atendidas sus características.

REGISTRO DE TEMBLORES

Número de orden	Fecha	Fase	Tiempo medio de Greenwich			Período	Amplitud A N	OBSERVACIONES
			h	m	s			
1	1	eLN	21	06		18	μ	Grande agitación microsísmica.
		MN		24	53			
2	6	P <sub>N</sub>	14	24	10	20		Grande agitación microsísmica.
		S <sub>N</sub>		34	55			
		eLN		55				
3	9	MN	15	03	42	17		
		P <sub>E</sub>	5	17	29			
		S <sub>E</sub>		23	52			
		L <sub>E</sub>		27	46			
		MN		31	18			
4	10	F <sub>N</sub>	7			22		
		eLN	14	30				
5	17	MN		35	26	29		Sentido en California (Véase el grabado).
		P <sub>N</sub>	4	01	38			
		iS <sub>N</sub>		10	53			
		L <sub>N</sub>		22	38			
		MN		23	14			
6	17	F <sub>N</sub>	5	<sup>1</sup> / <sub>4</sub>			Réplica del anterior.	
		eP <sub>N</sub>	4	27				
7	19	eLN	23	06		16		
		F <sub>N</sub>	24	<sup>1</sup> / <sub>4</sub>				
8	22	eLN	4	36		15		
		MN		47	49			
		F <sub>N</sub>	5	<sup>3</sup> / <sub>4</sub>				
9	22	eLN	22	01		16		
		MN		18	03			
		F <sub>N</sub>	23	<sup>1</sup> / <sub>2</sub>				
10	31	P <sub>z</sub>	13	30	04	16		Sentido en California norte y Oregon sur.
		S <sub>N</sub>		40	25			
		L <sub>N</sub>		52	13			
		MN	14	07	07			
		F <sub>N</sub>	16	<sup>3</sup> / <sub>4</sub>				



Terremoto n.º 5 (17 - I - 1922), registrado por el sismógrafo principal: Kn



Terremoto n.º 5 (17 - I - 1922), registrado por el sismógrafo 300 Kg.: Kn