

OBSERVATORIO DE FÍSICA CÓSMICA DEL EBRO

SITUADO EN ROQUETAS

AGREGADO AL COLEGIO MÁXIMO DE LA COMPAÑÍA DE JESÚS

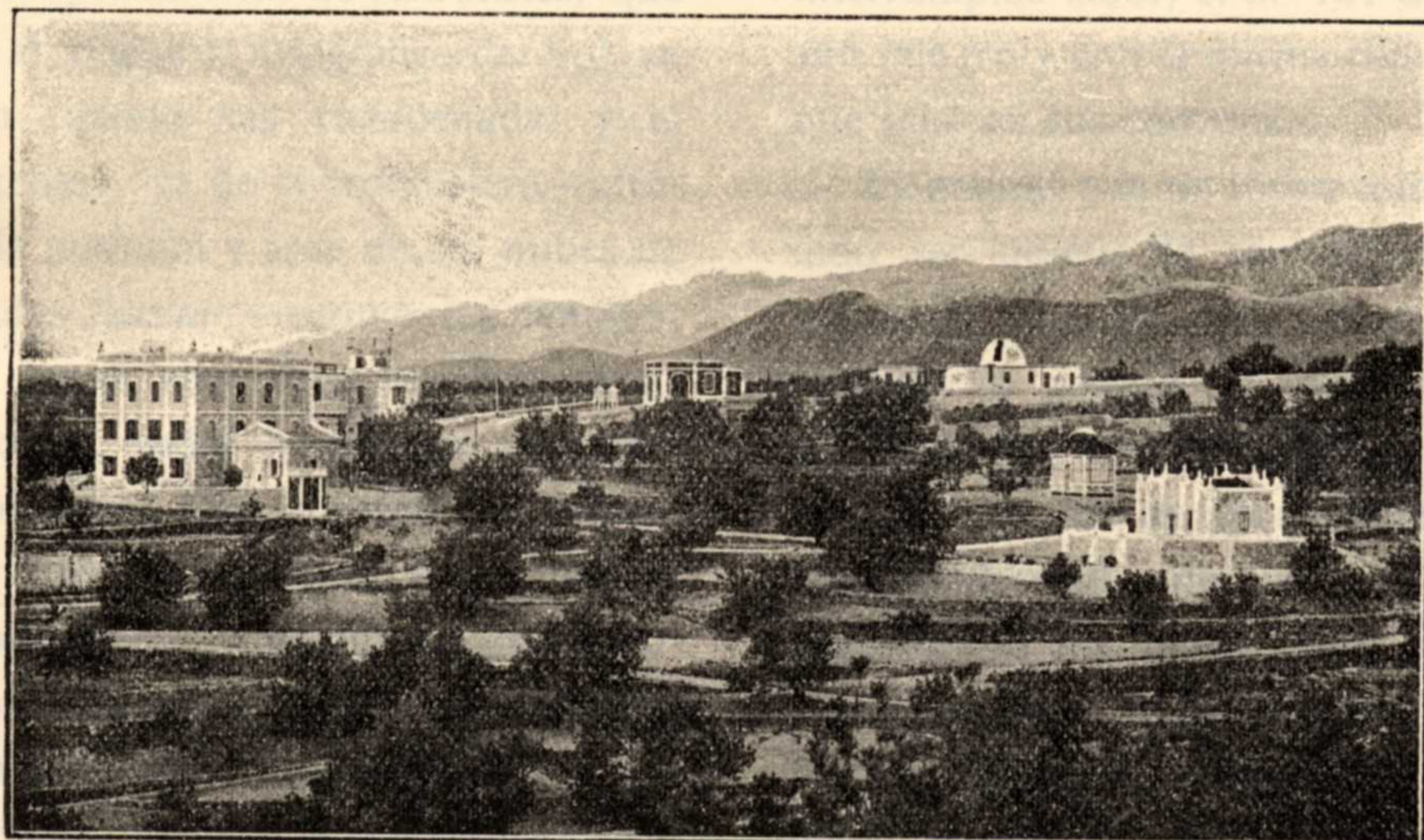
DECLARADO DE UTILIDAD PÚBLICA

Lat. N. 40° 49' 14" ; Long. E. Greenwich 0^h 1^m 58^s,4; Alt. 50 m.

BOLETÍN

DEL

OBSERVATORIO DEL EBRO



VOL. XI. AÑO 1920

Dirección postal: OBSERVATORIO DEL EBRO-TORTOSA (España)

IMPRENTA MODERNA DEL EBRO DE ALGUERÓ Y BAIGES

C. CERVANTES - TORTOSA

2.—SISMOLOGÍA

La publicación de los datos de esta sección quedó interrumpida en Octubre de 1913 por las razones que en el Boletín se expusieron. En 1914 los nuevos sismógrafos quedaron instalados con carácter interino, pero no se dió cabida a sus datos en el Boletín mensual con la esperanza de que en plazo no lejano podrían aparecer en forma definitiva, una vez hechas ciertas modificaciones

en el edificio que los cobija; como este arreglo se ha diferido más de lo previsto, creemos conveniente *reanudar la publicación de los datos puramente experimentales*, para completar así en alguna manera la información del Boletín y satisfacer las muchas demandas que aisladamente se nos hacen sobre sismogramas particulares.

SISMÓGRAFOS EN USO

COMPONENTE Z.	Péndulo Vicentini	{ masa 50 kg. período 0 ^s 85
COMPONENTE EW.	Péndulo Vicentini	{ masa 100 kg. período 2 ^s 3
	Péndulo horizontal	{ masa 150 kg. período 7 ^s 5
COMPONENTE NS	Péndulo vertical	{ masa 300 kg. período 2 ^s 4
	Péndulo horizontal	{ masa 1500 kg. período 15 ^s

Velocidad del papel en todos los sismógrafos: 12 mm. por minuto

NOTA. Los datos horarios de las fases se toman, en cada temblor, del sismógrafo que parece haberlos dado con más precisión, atendidas sus características.

P = principio; L = ondas lentas; M = máxima; F = fin; e = emergen.

REGISTRO DE TEMBLORES

Número de orden	Fecha	Fase	Tiempo medio de Greenwich	OBSERVACIONES
			h m s	
1	13 - 14	P	23 19 52	
		eL	0 12	
		M	0 17 37	
		F	1 15	
2	23	eL	17 34 3	Sentido en Lagos de los Algarbes (Portugal)
		M	17 35 11	
		F	17 36 44	
3	26	P	3 11 31	
		L	3 11 51	
		F	3 12 38	