

CONSEJO SUPERIOR
DE INVESTIGACIONES CIENTÍFICAS

A. M. D. G.

INSTITUTO NACIONAL DE GEOFÍSICA

BOLETIN MENSUAL

DEL

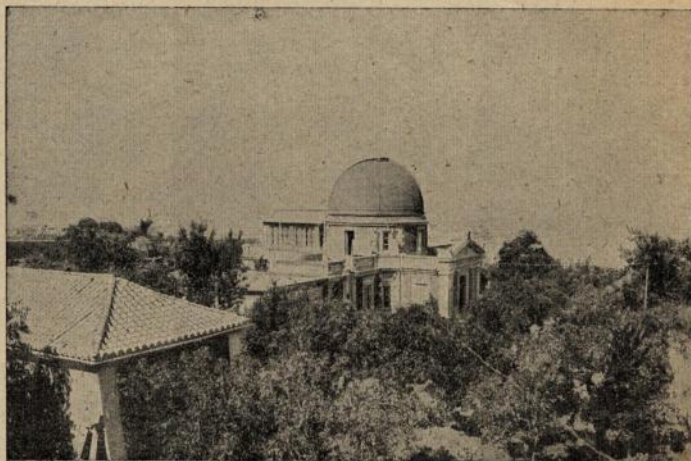
OBSERVATORIO DE CARTUJA

GRANADA

Dirigido por P.P. de la Compañía de Jesús

Julio, Agosto y Septiembre de 1942

Observaciones astronómicas, meteorológicas y sísmicas



GRANADA

Tip. Ntra. Sra. de las Angustias

1944

BOLETIN MENSUAL
OBSERVATORIO DE CARTUJA

POSICIÓN DEL OBSERVATORIO

Latitud N, $37^{\circ} 11' 24''$ —Longitud W de Greenwich $14^{\text{m}} 23^{\text{s}}, 5$

Altitud en metros 774,37



Año 1942.

- 45 -

Nros. 7-9 (Julio-Septiembre)

OBSERVATORIO DE CARTUJA (GRANADA)

ESTACIÓN SISMOLOGICA

(Declarada de Utilidad Pública por R. O. de 13 de Octubre de 1920)

$\varphi=37^{\circ} 11' 24''$ N.
 $\lambda= 3^{\circ} 35' 41''$ W. Gr.
 O h.=media noche (T. M. G.)

Boletín Sísmico

Subsuelo: Caliza tortonense.
 (Mioceno de facies litoral marina).
 A=776,6 m.

SISMÓGRAFOS	Componente	Masa (kgs.)	T_0 (s)	V	V : 1	$\frac{r}{T_0^2}$
Belarmino	Z	3,5	6	—	—	—
Canisio	N-S	1,5	12	—	—	—
"	E-W	1,5	12	—	—	—
Berchmans	{ N-S	4260 }	4,5	900	4,0	0,0018
	{ E-W		3,9	525	3,5	0,0015
Cartuja bifilar	N-S	340	9,0	80	7,5	0,0004
" "	E-W	340	9,5	75	7,0	0,0002
" vertical.	E-W	370	2,8	204	—	0,003

(Todos construidos en los talleres de la Estación Sismológica)

J U L I O

Núm.	Fecha	Fase	Hora	Periodo	A M P L I T U D			Δ	OBSERVACIONES
					AN	AE	Az		
199	1	i	h. m. s.	s.	μ	ρ	μ	Grad. y Kms.	
		LM	11 20 27	12		-2			
		F	27,8	18					
200	3	iP	3 0 24	3			2 c	62° 6.890	h=100 Kms.-Epicentro probable al Sur del continente asiático y NW. de la India inglesa.
		PcP	48	"			4 c		
		pP	1 28	"			5 d		
		iScP	4 28	5			4 d		
		PcS	43	6	-2				
		iS	8 35	11	-3				
		sS	9 23	4			5 d		
		ScS	10 19	11	-2				
		L	25,5	30					
		M	31 58		-8				
F	5,6								
201	3	L	13 36,8	26					
		M	48 57	12		-2			
		F	14,3						
202	4	L	0 13,9	21					
		M	42 48	15		+3			
		F	1,3						
203	4	iP	2 5 17	4			5 d	78°,3 8.700	Epicentro: 0°,6 N-80°,9 W (U. S. C. G. S). Costa del Pacifico próxima a Quito
		PP	8 13	5			5 c		
		iS	15 16	9		-6			
		SSS	23 40	16		-4			
		L	29,9	26					
		M	39 22	18	-5				
F	4,4								
204	4	iP	6 20 58	3	-2			78°,3 8.700	Réplica del anterior.
		PP	23 55	6	-3				
		iS	30 55	9	-5				

Num.	Fecha	Fase	Hora			Periodo	A M P L I T U D			△	OBSERVACIONES
			h.	m.	s.		AN	AE	Az		
		SSS	6	39	4	16	-2				
		L		48,0		30					
		M		56	36	18	-3				
		F	8,6								
205	4	e	13	43	24	12	-1				
		LM		55,1		18	+2				
		F	14,3								
206	4	L	18	39,9		30					
		M		49	30	17	-4				
		F	19,6								
207	5	eP	10	42	7	8		-3	78°,3	Réplica del n.º 203.	
		eS		52	6	"		+3	8.700	Pasadena: 1°4 N-80°5 W.	
		eL	11	14,3		25					
		M		21	32	18		-3			
		F	12,7								
208	5	L	23	35,9		24					
		M		48	8	18		+4			
	6	F	0,2								
209	7	iPKP ₁	3	13	7	3			2 c	160°	h=400 Kms. Epicentro cercano a Nuevas Hébridias, hacia el NE. (Cartuja con Riverview y Pasadena).
		iPKP ₂	14	1	"	"			6 d	17.780	
		iPP	17	45		4			4 d		
		pPP	19	27	"	"			3 d		
		PSP	32	6		20	+12				
		SS	37	2		12	+8				
		SSS	43	8		15	-10				
		L	4	4,5		30					
		M		17	30	24					
		F	6,8								
210	7	iP	12	49	49	6			4 c	80°	Epicentro en la costa W. del Ecuador
		iPP		52	50	"			5 d	8.890	(Cartuja con Pasadena y San Fernando). Probable réplica del n.º 203.
		iS		59	57	10	-4				
		SS	13	5	27	13	-3				
		PKPPK	16	28		18	-5				
		L		18,0		30					
		M		25	25	18		-6			
		F	16,4								
211	7	i	19	32	9	14	-4				
		LM		41,4		18					
		F	20,4								
212	8	iP	7	8	27	6	+4	-7	88°	Epicentro: 25°5 S-69°5 W (U. S. C. G. S.) Violento en el N. de Chile.	
		PeP		12	"	"		+16	9.780		
		PP		11	58	5		+7			
		SKS		18	29	15		-8			
		iS		19	9	18	-20	-30			
		PS		20	25	14		-11			
		PPS		21	6	12		+15			
		SS		25	21	17		-19			
		SSS		29	42	12		+14			
		L		40,7		30					
		M		49	11	18		-90			
		"		57	27	14	+40				
		C				15					
		F	11,5								
213	8	e	21	58	26	12		-2			
		(S)	22	4	42	"		-4			
		L		8,3		28					
		M		12	51	15		-15			
214	8	iP	22	43	1	4	-4		3 d	77°,4	Epicentro: 0°,7 N-80°,8 W (U. S. C. G. S.)-Réplica del n.º 203.
		PeP		51		5	-9		8.600		

Núm.	Fecha	Fase	Hora	Periodo	A M P L I T U D			△	OBSERVACIONES
					AN	AE	Az		
			h. m. s.	s.	μ	μ	μ	Grad. y Kms.	
		PP	22 46 6	6	-8				
		iS	53 8	14		-20			
		SS	58 45	"		+6			
		SSS	23 2 29	15		+7			
		L	14,1	30					
		M	20 45	18		+12			
		C		16					
	9	F	2,5						
215	10	L	3 58,5	28					
		M	4 7 52	14		+2			
		F	5,0						
216	10	P	5 2 10	6		-1		78°	Probable réplica del n.º 203. (Cartuja con Pasadena).
		S	12 3	13	-3			8.660	
		eL	30,6	25					
		M	38 20	18	-4				
		F	7,3						
217	11	iP	3 17 3	1		+3		0°,3	Sentido en Granada, grado III-IV F. M.
		iS	7	2	>-80	+40		30	Saltó la aguja del Cartuja N-S.
		M	15	"			23 c		
		F	Siiguiente						
218	11	P	3 19 15	2			1 c	3°	Sentido en Onteniente -Albaida grado
		S	20 1	4		+5		330	V-VI (Alicante).-Gráfica perturbada por la anterior.
		M	7		-6				
		F	25,5						
219	11	L	6 55,9	24					Pasadena: P=6-10-0; △ = 75° = 9.330 Kms.
		M	59 42	18		+6			
		F	7,4						
220	12	iP	5 17 25	4	+6			80°	Epicentro: 0°,8 N-80°,5 W (U. S. C.
		PcP	39	"	-10			8.890	G. S).-Réplica del n.º 203.
		PP	20 29	5	+9				
		PPP	22 4	4	+6				
		iS	27 29	12	-16				
		PS	28 23	15	-25				
		SSS	35 34	17	+12				
		L	44,2	30					
		M	52 44	18	+30				
		F	9,5						
221	13	ePKP	0 27 53	6		-2		125°	
		ePP	29 33	"	+1			13.890	
		ePPP	32 21	12		+3			
		eSKS	34 51	10		+2			
		SKKS	36 54	15	+3				
		SS	46 42	12		-4			
		SSS	51 29	15	-2				
		L	1 6,6	36					
		M	18 53	22		+12			
		"	20 33	18	-6				
		F	3,3						
222	14	LM	0 33,9	18					
		F	1,1						
223	16	LM	1 1,1	18					
		F	1,4						
224	17	eL	14 4,1	30					
		M	14 2	15		+2			
		F	14,7						

Núm.	Fecha	Fase	Hora		Periodo	A M P L I T U D			△	OBSERVACIONES		
						AN	AE	Az				
225	20	iP	9	44	3	1			2 d 3°2 350	h=25 Kms.-Bahía de Alhucemas (?) (Alicante).		
		PS			28	2						
		iS			46	4	-6	+4				
		S ²			51	"						
		F			48,5						11 c	
226	24	P	5	12	33	6			86° 9.560			
		PPP			17	38	7				+2	
		iS			22	57	15	+5			+3	
		SSS			28	38	25				-8	
		L			32	8	20				+6	
		M			43,1		30					
		F			50	11	20	-5				
227	24	L	12	45,0		24				Pasadena: P=12-0-55.		
		M			53	39	14				+3	
		F			13,7							
228	25	(e)	0	3	42	10						
		i			16	32	16				-2	
		L			55,4		30					
		M			1	8	58	20			+4	
		F			1,8							
229	25	iP	6	41	44	6			3 c 91° 10.100	Gráfica perturbada por el cambio de bandas.		
		PP			45	6					-4	
		S			52	53	17				+5	
		L			7	26,0	30					
		M			30	36	18	-9				
		F			9,5							
230	25	L	16	5,2		34						
		M			12	32	20				+4	
		F			16,7							
231	26	(P)	18	30	23	3			1 c			
		(S)			40	24	12				-3	
		L			54,5		30					
		M			57	23		+4				
		F			19,7							
232	27	L	11	53,9		30						
		M			57	24	27				+5	
		F			12,6							
233	29	L	20	50,3		30						
		M			57	58	15	+3				
		F			Siguiente							
234	29	L	21	39,9		25						
		M			44	10	18	-4				
		F			22,1							
235	29	eP	23	8	8	3			140° 15.560	Epicentro probable en el Estrecho de Torres (Cartuja con Pasadena).		
		iPKP			9	56	7	+3				
		iPP			12	50	10	-4				
		SKS			16	37	15	+5				
		SKKS			19	50	"	+6				
		SKSP			22	26	16	+7				
		SS			31	14	17	-5				
		L			56,1		48					
		M			0	6	38	20			-30	
		F			3,3							

AGOSTO

Núm.	Fecha	Fase	Hora			Periodo	A M P L I T U D			△	OBSERVACIONES
							AN	AE	Az		
			h.	m.	s.	s.	μ	μ	μ	Grad. y Kms.	
236	1	iPKP ₁	5	6	53	5			1 c	177° 19.670	h=200 Kms. Preliminar del siguiente; del mismo foco que el n.º 188, en Nueva Zelanda: sentido en casi todo su territorio (Wellington).
		pPKP ₁	7	8	"	"			1 d		
		PKP ₂	8	38	"	4			3 d		
		iPP	12	29	"	"			3 c		
		SKS	13	12	"	6			2 c		
		sSKS	15	53	"	10		+4			
		SKSP	23	5	"	12			4 d		
		L	6	13,4	"	30					
		M				18					
		F	8,6								
237	1	iPKP ₁	12	54	11	6			7 c	177° 19.670	h=200 Kms. Destructor en Nueva Zelanda; grado VIII en Wairarapa. Primeros preliminares de gran am- plitud en la componente vertical.
		pPKP ₁			33	"			3 c		
		iPKP ₂		55	53	4			27 d		
		sPKP ₂		56	25	5			12 d		
		iPP		59	44	"	-5		32 c		
		pPP			59	"	-6		25 d		
		sPP	13	0	14	"	-5		14 c		
		SKS			32	6			23 c		
		sSKS		3	9	12	+6				
		SKKS		6	35	18	-12				
		SKSP		10	23	"	-14				
		i (PPS)		13	25	14	+5				
		ISS		21	28	12	+7				
		sSS		22	59	15	+9				
		L			53,8	51					
M		14	1	54	30			12 c			
"			13	8	21	-16					
F			Siguiete								
238	1	ePKP	14	50	31	4			1 d	10° 12.200	Poco definido.
		iPP		51	18	5			6 d		
		L		15	31,6	30					
		M				25			8 d		
		F		16,4							
239	3	PKP ₂	20	29	59	2	+2			(154° 17.100)	Muy débil.-Wellington: h=150 Kms. △ = 12°
		PP		33	47	3	-3				
		(SKSP)		44	7	15	+6				
		eL		21	30,1	24					
		M			50 45	18	+3				
F		22,3									
240	3	P	23	22	41	7	+2				
		L			41,5	20					
		M		47	7	18	+4				
4		F	0,5								
241	4	P	15	46	31	ráp.				0°,5 50	
		S			38	1	+5	+4			
		F			48,0						
242	4	L	20	26,2		22					
		M		29	46	16	-3				
		F		21,0							
243	5	L	15	25,4		18					
		M		28	16	16		+6			
		F		15,8							
244	6	iP	23	49	4	3				78° 8.670	h=150 Kms.-Epicentro: 14°,4 N-90°,9 W. (U. S. C. G. S.) Destructor en Guatemala (Prensa).
		PcP			17	"	-5				
		pP			49	6	+4				
		PP		51	53	"	+3				
		pPP		52	49	8	+9				

Núm.	Fecha	Fase	Hora	Periodo	A M P L I T U D			△	OBSERVACIONES
					AN	AE	AZ		
			h. m. s.	s.	µ	µ	µ	Grad. y Kms.	
		i	55 38	3					
	7	iS	58 53	33	+40	-6			
		SS	0 3 53	40	-20				
		SL	4 33	42					
		L	11,2	39		-18			
		M		36					
		W ₂	1 9,7	18		-90			
		F	5,5						
245	7	iP	0 21 39	5		+3		78°	Réplica del anterior, superpuesta a él;
		F	Anterior					8.670	fases restantes confundidas con OL.
246	7	L	6 28,2	24					
		M	46 19	17	-6				
		F	7,8						Réplica del n.º 244, según Pasadena.
247	8	eP	0 44 50	8					
		L	1 10,3	28					
		M	16 50	18	+3				
		F	1,8						
248	8	iP	22 48 43	9		-2		78°	
		iS	58 50	15		-6		8.670	
		PS	59 53	13		+4			
		SS	23 4 15	15		+5			
		L	13,9	30					
		M	20 58	18					
	9	F	2,0			+12			
249	11	e(S)	5 12 7	5					
		L	24,5	32					
		M	32 50	24					
		F	6,2			+4			Réplica del n.º 244 (Pasadena).
250	11	LM	7 54,5	20					
		F	8,2						Réplica muy débil del n.º 244 (Pasadena)
251	12	iP	20 44 2	4					
		S	48 38	12	+4		3 d	26°	
		L	51,4	24				2.890	
		M	53 29	15	+5				Epicentro; 38°,0 N-26°,5 E (Bucarest).
		F	Siguiente						
252	12	L	21 2,5	20					
		M	6 31	15	-3				Réplica del anterior (Bucarest).
		F							
253	13	iPKP ₁	16 4 40	5			4 c	150°	
		iPKP ₂	5 3	4			2 c	16 670	
		pPKP ₁	44				3 d		
		iPP	8 1	5			4 d		
		pPP	9 9	"			3 d		
		sSKS	13 2	10		+4			
		SKSP	18 30	14		-3			
		PPS	22 24	12		+4			
		ISS	27 8	16		+5			
		sSS	28 56	14		-3			
		eSSS	34 4	"		-2			
		L	55,1	32					
		M	17 7 2	18		+6			
		"	13 2			+7			
		F	19,3						

h=150. Del mismo epicentro que el n.º 244, del que es réplica no muy violenta.

Réplica del n.º 244 (Pasadena).

Réplica muy débil del n.º 244 (Pasadena)

Epicentro; 38°,0 N-26°,5 E (Bucarest).

Réplica del anterior (Bucarest).

h=300 Kms. Próximo a las islas Salomón (Cartuja con Brisbane y Wellington).

Núm.	Fecha	Fase	Hora	Periodo	A M P L I T U D			△	OBSERVACIONES
					AN	AE	Az		
254	13	iP	h. m. s.	s.	μ	μ	μ	Grad. y Kms. 80° 8.890	Epicentro en la región de Kamtschatka (Cartuja con Pasadena y Toledo).- Foco profundo; según Pasadena, h=80 Kms.
		PcP	19 40 56	6			3 c		
		iS	41 26	5			2 c		
		PS	50 59	15		+5			
		L	51 39	12		-4			
		M	20 13,8	24					
		F	20 54	18		+6			
255	14	e	3 47 33	12				Muy débil.	
		eL	49,7	21					
		M	53 59	18		+2			
		F	4,4						
256	14	i	8 42 40	7				(Pasadena: P=8-32-06.-Foco profundo.	
		L	9 23,1	24		-1			
		M	37 47	15		+3			
267	14	ePz	21 3 45	4			85° 9.440		
		eS	14 15	15		+3			
		SS	19 45	"		+2			
		eL	33,1	26					
		M	40 15	20		+7			
		F	22,5						
258	15	e	7 6 36	15					
		L	12,8	24					
		M	19 13	18		+4			
		F	8,4						
259	15	P	15 25 38	3			126° 14.000		
		PKP	28 14	9		+2			
		PP	30 23	7		-4			
		SKS	34 54	15		-3			
		ePPS	43 29	"		+2			
		SS	46 14	12	+4	+5			
		SSS	52 2	"		-7			
		L	16 3,3	30					
		M	16 53	20		-8			
		F	18,1						
260	16	ePKP	11 40 13	4			133° 14.670	Antártida (?).-(Cartuja con Pasadena y Bucaret).	
		eSKS	42 55	10		-2			
		eS	51 13	14		+3			
		PPS	54 55	"		+4			
		SS	12 0 5	15		-3			
		SSS	4 29	17		+4			
		L	27,8	34		+5			
		M	39 55	16		+6			
		F	14,0						
261	16	iP	20 19 58	4			83° 9.220		
		PcP	20 10	"					2 d
		PPP	24 47	5					2 c
		S	30 42	13		-3			1 d
		SS	35 13	14		+2			
		L	45,2	28					
		M	51 31	20		+6			
		F	22,0						
262	18	iP	19 11 19	5			42° 4.670		
		S	17 47	12		+3			2 d
		L	23,6	30					
		M	27 15	17		+5			
		F	20,0						
263	18	(S)	22 44 38	10				Réplica del anterior. ?	
		L	50,0	26					
		M	54 26	18		+2			
		F	23,5			+3			

Núm.	Fecha	Fase	Hora			Periodo	A M P L I T U D			△	OBSERVACIONES	
							AN	AE	Az			
			h.	m.	s.	s.	μ	μ	μ	Grad. y Kms.		
264	19	eL	2	54,1		28						
		M	3	2	31	16		+4				
		F	3,9									
265	19	L	8	54,3		30						
		M	9	1	11	18		-3				
		F	9,8									
266	20	L	23	13,4		30					Centro-América (Pasadena)	
		M	21	1		18		+2				
		F	23,8									
267	21	P	12	28	11	ráp.				0°,2 25	Sentido en Granada grado III F. M.	
		S			14	1						
		M			17	"	+12		-5			
		F	29,0									
268	22	L	9	48,0		30					Averia en los péndulos fotográficos	
		M		57	45							
		F	11,0									
269	23	iP	6	48	14	3			4 c	-90° 10.000	Mar de Okhotsk (Zürich).	
		ScS		59	4	9			6 d			
		iS			8	7	-5	+6				
		PS			58	8	+4	+7				
		PPS	7	0	51	9			4 d			
		SS		4	48	16						
		SSS		9	6	12						
		L		18,7		30						
		M		29	53	18						
		F	10,0									
270	23	L	15	52,4		22						
		M		55	57	14		+5				
		F	16,1									
271	23	P	22	42	27	ráp.				0°.35 40	Epicentro en Sierra Tejeda.	
		S			32	1	-5	+6				
		P ²			37	"		+9				
		P ³			44	2		+7				
		S ²			49	3		-5				
		F	43,5									
272	24	L	18	18,9		33						
		M		29	32	18		-4				
		F	19,3									
273	24	iP	23	3	4	3			17 d	90° 10.000	h=200 Kms. Epicentro: 16° S-76° W (Alicante). A unos 400 Kms. al Sur de Lima; destructor en Nazca donde quedaron arruinadas muchas casas y hubo veinte muertos. (Prensa).	
		ipP			54	5	-20					
		sP		4	25	"	-18					
		iPP		6	43	7		-19				
		PPP		9	57	9		+20				
		SKS		13	12	8		-15				
		iS			43	12		+35				
		sS		14	56	14		+40				
		C		15	2	33		+80				
		PPS			37	15		+50				
		SS		19	32	30		-70				
		sSS		21	27	15		+40				
		sSSS		24	50	70			-50			
		G		27,0		"						
iL		33,4		40								
M		37	32	24			>150					
274	25	W ₂	1	9,5		18						
		F	6,5									
274	25	iP	1	15	19	4			90° 10 000	Réplicas del anterior superpuestas a él, con el que se confunden sus fases.		

Núm.	Fecha	Fase	Hora	Periodo	A M P L I T U D			△	OBSERVACIONES
					AN	AE	AZ		
275	25	iP	h. m. s.	s.	μ	μ	μ	Grad. y Kms.	
		pP	3 15 26	3			2 d		
		PP	16 13	4			4 d		
		PPP	19 18	3			3 c		
		S	21 36	4			2 c		
			26 52	9				5 c	
276	25	L	15 46,9	33					
		M	55 31	15		-6			
		F	17,1						
277	25	iP	20 28 27	4			3 d	90°	Réplica del n.º 273.
		iS	39 2	12		+5		10.000	
		L	59,4	30					
		M	21 4 13	20		+7			
		F	Siguiente						
278	25	iP	21 3 55	3			2 d	90°	Réplica del n.º 273.
		iS	14 30	10	+5			10.000	
		SS	20 16	15	+7				
		L	28,0	28					
		M	31 52	15		+5			
		F	23,4						
279	26	L	4 44,1	25				90°	Réplica del n.º 273.
		M	51 33	18		+3		10.000	
		F	5,4						
280	26	iP	12 21 12	4			2 d	90°	Réplica del n.º 273.
		iS	31 42	12	+4			10.000	
		eL	55,3	27					
		M	13 2 9	15		+5			
		F	13,8						
281	27	iP	6 18 38	6	-3			19°	Epicentro: 42°,5 N-20° E (B. C. I. S). Destructor en Albania; sentido en Tirana (Prensa).
		iS	22 18	10		+30		2.110	
		SS	50	6		-25			
		L	24,1	28					
		M	26 48	15		+40			
		F	8,1						
282	29	e (P)	1 12 2	4				(90°	
		PP	14 27	"	-2			10.000)	
		(SKS)	21 13	12	+4				
		iS	54	"	-5				
		L	38,6	28					
		M	46 51	15	+4				
		F	2,2						
283	29	L	2 14,0	30					
		M	26 49	15	+5				
		F	3,0						
284	29	L	22 13,0	30					
		M	22 43	27		-3			
		F	23,1						
285	31	eL	21 25,8	30					
		M	30 45	15		-3			
		F	21,9						

SEPTIEMBRE

Nam.	Fecha	Fase	Hora			Periodo	A M P L I T U D			△	OBSERVACIONES	
							AN	AE	Az			
286	1	iP	h.	m.	s.	s.	μ	μ	μ	Grad. y Kms. 25° 2.780	h=100 Kms. Costa SW. del Asia Menor (Zürich) -Grandes amplitudes en los primeros y segundos preliminares.	
		pP	9	47	31	3			4 d			
		PP			43	5			18 d			
		pPP	48	11		4		+4				
		iS		51	53	12		+5				
		sS		52	23	"		-5				
		SS		53	2	"	-11	-10				
		L		53,9		24						
		M		57	40	15		-9				
		"		59	43	12		-10				
F		11,2										
287	1	i	19	44	19	10		+2				
		L		47,0		20						
		M		50	14	15		+7				
		F		20,5								
288	1	L	21	17,8		32						
		M		24	5	15		+2				
		F		22,0								
289	2	eP	3	30	18	5		-1		90° 10.000	Islas Aleutinas; epicentro probable: 52° N-165,5 W (J. S. A.)	
		S		41	1	12		+3				
		L	4	1,0		28						
		M		9	12	15		+3				
		F		5,3								
290	3	e	8	19	39	10	-2					
		i		32	45	12	+3					
		M		40	37	"	-4					
		F		9,2								
291	3	S	16	13	3	2						
		F		14,0							Muy débil.	
292	4	eP	3	6	5	4	+2			80° 8.890	Epicentro hacia los 12,3 N-88° W (J. S. A.) Costa occidental de Centro- América.	
		(S)		16	50	12	-3					
		L		32,4		30						
		M		37	44	24		+8				
		F		4,4								
293	4	iP	17	58	37	3		+2		90° 10.000	Del mismo epicentro que el n.º 289, del que es réplica violenta.	
		PP	18	2	27	4	+4					
		S		9	38	10		+5				
		PS		11	26	15	-4					
		SS		16	57	12	+5					
		L		30,8		30						
		M		39	14	21		+6				
		F		19,5								
294	6	iP	16	6	28	5			3 c	10,° 10.220	h=100 Kms. Cerca de la costa occiden- tal de Chile, hacia los 34° S-86° W (Cartuja con Pasadena y Toledo).	
		pP			56	"			3 d			
		PP		10	38	4			4 c			
		SKKS		17	36	12		+4				
		sS		18	46	"		-3				
		PPKP		22	32	14		+5				
		SS		25	12	"		-6				
		L		37,1		28						
		M		49	40	17		+7				
		F		17,4								
		295	7	P	22	3	49	4				
S				8	4	12	+3					
L				10,4		24						
M				12	8	15		+5				
F				22,6								

Núm.	Fecha	Fase	Hora	Periodo	A M P L I T U D			△	OBSERVACIONES	
					AN	AE	Az			
			h. m. s.	s.	μ	μ	μ	Grad. y Kms.		
296	8	L M F	0 48,0 52 28 1,0	30 15		+2				
297	9	iP PcP pP sP SKS iS sPPS SS L M F	1 38 16 31 40 39 9 48 36 55 50 46 54 46 2 10,4 18 4 2,9 F. M.	4 n n n 6 10 12 15 30 17		+3 +7 +8 +8 -10		88° 9.780	h=100 Kms. Epicentro: 52° N-164° W. (J. S. A.) Islas Aleutinas.	
298	12	P eS eL M F	5 53 31 6 4 18 24,3 30 36 7,5	4 10 26 18	-5			3 d (90° 10.000)		
299	14	iFKP ₁ pPKP ₁ iPKP ₂ iPP PPP PPP SKSP M F	11 50 53 51 15 52 55 32 56 59 34 12 6 8 13 14 36 13,4	4 3 4 n 3 n 12 18		+2 +5		3 d 2 c 3 d 2 d 2 c 3 d 4 c	169° 18.780	h=100 Kms. Epicentro probable al Sur de Nuevas Hébridias. (Cartuja con Riverview y Pasadena). Porción principal muy débil.
300	15	iP iS F	22 29 11 14,5 29,8	ráp. n				0,2 25		
301	17	eP F	17 0 24 0,8	ráp.		-2			Pequeña sacudida local.	
302	17	P F	17 40 15	n		-2			Id.	
303	17	iP F	17 51 31 52,0	n		+4			Sacudida local algo más fuerte que las anteriores.	
304	18	P S F	18 45 30 33 46,4	ráp. n		-4		0,2 25		
305	18	eP S F	10 11 24 27 11,9	n n		+3		0,2 25		
306	20	iz L M F	18 41 32 50,4 55 28 19,5	5 20		-2				
307	21	iFKP PP SKKS SS M F	0 2 40 6 45 13 23 27 2 1 27 42 1,8	5 9 12 n 20	+5 +6			2 d 2 c	157° 17.440	
308	21	eL M F	2 41,0 45 14 3,0	24 13		+4				

Núm.	Fecha	Fase	Hora		Periodo	A M P L I T U D			△	OBSERVACIONES
						AN	AE	Az		
309	21	L	m.	s.	s.	μ	μ	μ	Grad. y Kms.	
		M	6	47,0	30					
		F	53	48	14	+8				
310	22	PP	1	9	27	6	+2		90° 10.000	
		iS	16	50	18	-7				
		SS	22	35	15	+6				
		SSS	26	26	"	-5				
		L	39,2		28					
		L	46	48	24		-9			
		F	52	18	17		-7			
311	24	iP	3	56	42	5		3 d	100° 11.100	Región de Formosa, según Zürich.
		PP	4	0	56	4		2 c		
		S	7	38	12	+8				
		L	32,5		28					
		M	41	49	16		-30			
		F	5,5							
312	26	i (P)	4	12	33	3		5 c	81° 9.000	Epicentro: 12° N-88° W (J. S. A.) Pro- bable réplica del n.º 292.
		(PP)	15	15	6			6 c		
		iS	22	3	13		-7			
		SS	27	14	15			+5		
		iL	35	3	30		+12			
		M	42	21	18		+13			
		F	6,0							

El Director:

Antonio Due, S. J.