

CONSEJO SUPERIOR
DE INVESTIGACIONES CIENTÍFICAS

A. M. D. G.

INSTITUTO NACIONAL DE GEOFÍSICA

BOLETIN MENSUAL

DEL

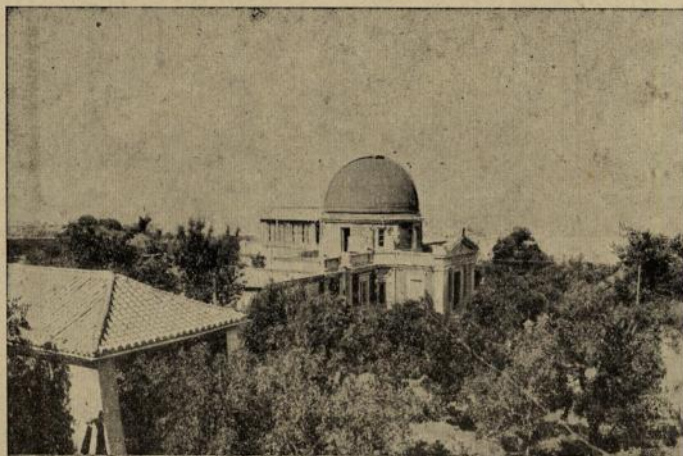
OBSERVATORIO DE CARTUJA

GRANADA

Dirigido por PP. de la Compañía de Jesús

Octubre, Noviembre y Diciembre de 1940

Observaciones meteorológicas y sísmicas



GRANADA

Tip. Ntra. Sra. de las Angustias

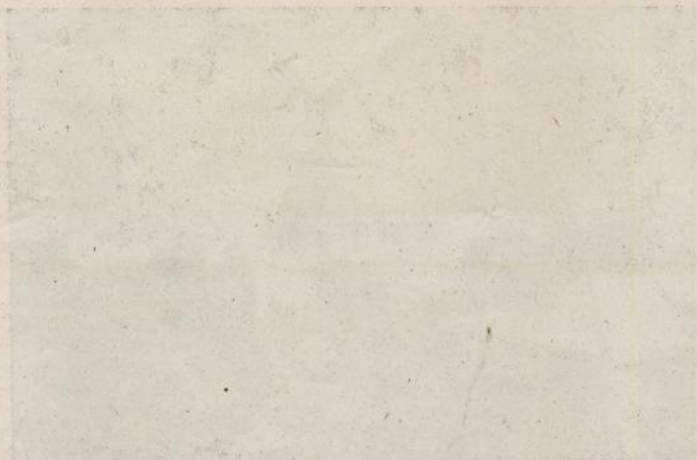
1943

BOLETIN MENSUAL
OBSERVATORIO DE CARTUSA

POSICIÓN DEL OBSERVATORIO

Latitud N, $37^{\circ} 11' 24''$ —Longitud W de Greenwich $14^{\text{m}} 23^{\text{s}}, 5$

Altitud en metros 774,37



Año 1940.

- 45 -

Nros. 10-12 (Octubre-Diciembre).

OBSERVATORIO DE CARTUJA (GRANADA)

ESTACIÓN SISMOLÓGICA

(Declarada de Utilidad Pública por R. O. de 13 de Octubre de 1920)

$\varphi = 37^{\circ} 11' 24''$ N.
 $\lambda = 3^{\circ} 35' 41''$ W. Gr.
 O h. = media noche (T. M. G.)

Boletín Sísmico

Subsuelo: Caliza tortonense.
 (Mioceno de facies litoral marina).
 A=776,6 m.

SISMÓGRAFOS	Componente	Masa (kgs.)	T_0 (s)	V	V : 1	$\frac{r}{T_0^2}$
Belarmino	Z	3,5	6	—	—	—
Canisio	N-S	1,5	12	—	—	—
"	E-W	1,5	12	—	—	—
Berchmans	{ N-S	4260	5,2	330	5,5	0,0016
	{ E-W		4,0	733	5	0,0019
Cartuja bifilar	N-S	340	9,6	73	7,1	0,0003
" "	E-W	340	9,7	84	9	0,0004
" vertical.	E-W	370	2,8	204	—	0,003

(Todos construidos en los talleres de la Estación Sismológica)

OCTUBRE

Núm.	Fecha	Fase	Hora	Periodo	A M P L I T U D			Δ	OBSERVACIONES
					AN	AE	Az		
282	1	iP	h. m. s.	s.	μ	ρ	μ	10.555	h=70 Kms.
			10 55 51	8			2 c		
		pP	56 5	8			5 d		
		PP	59 32	6			2 d		
		SKS	11 6 24	9		+1			
		SKKS	52	9			2 c		
		S	7 18	9			2,3 d		
		PS	8 33	9			2 d		
		PPS	9 26	9			2 c		
		eSS	14 42	13			2 d		
		SSS	17 52	10			2 c		
		eL	24,4	40					
		M	32 3	30			10 c		
		M	42 8	19			5 d		
F	12,5					F. M.			
283	1	PKP	21 58 33	7			1 c	16.110	
		PP	22 1 36	8			5 c		
		SKS	5 49	7			4 d		
		SKKS	8 36	8			3,5 c		
		i	16 36	9			2 d		
		SS	20 8	8			2 d		
		SSS	25 6	7			1,5 d		
		L	49,9	39					
		M	23 4 9	20			13 d		
		F	23,9						
284	2	iP	3 27 40	6			2 d	8.890	Epicentro: 9° N-87° W (J. S. A.)
		S	37 40	8			2 c		
		PS	38 13	7			1,5 c		
		PPS	27	8			2,5 d		
		L	51,6	27					
		M	54 3	26			9 d		
F	4,5					F. M.			
285	4	i	5 3 28	9		-1			

Núm.	Fecha	Fase	Hora	Periodo	A M P L I T U D			△	OBSERVACIONES
					AN	AE	Az		
			h. m. s.	s.	μ	μ	μ	Kms.	
286	4	LM	5 19,6	36				9.110	F. M. h=200 Kms. Epicentro: 19° S-67° W (U. S. C. G. S.)
		F	5,7						
		iP	8 7 26	4			1,5 d		
		PcP	35	8			12 c		
		pP	8 16	7			11 d		
		sP	34	6			22 d		
		PP	10 46	6			7 d		
		PPP	12 10	7			6 d		
		pPPP	52	8			12 c		
		ScS	17 38	6			10 d		
		sS	18 23	9			20 c		
		SS	23 14	10			8 d		
		iL	35,5	48					
		M	38 49	30			85 c		
M	48 17	16			48 c				
F	10,4								
287	5	iP	14 50 37	5			5 d	8.500	Epicentro: 9° N-84° W (U. S. C. G. S.)
		PcP	55	6			4 d		
		PPP	55 26	6			1 d		
		iS	15 0 30	8					
		PS	1 19	6	-3		1 c		
		L	15,6	32					
		M	18 52	21			4 d		
		M	23 51	20			4 d		
		F	17,3						
288	6	iP	15 50 57	6			3 d	9.300	Epicentro: 18° S-71 W (J. S. A.)
		PP	54 10	8					
		PPP	56 24	6	-1,5		2 c		
		iS	16 1 18	9		+1,5			
		PS	2 30	6			3 d		
		PPS	3 1	9		-4			
		SS	6 23	8		-1,5			
		SSS	10 15	8		-1,5			
		eL	21,3	30					
		M	34 17	16			5 d		
		M	38 48	14			2 d		
		W ₂	17 43,9	30					
F	17,9								
289	7	PP	1 47 26	6			2 d	15.000	
		SKS	52 53	7		+0,5			
		eS	55 13	12			2 d		
		SKSP	57 37	9		+1			
		PPS	59 40	8		-1			
		F	2,4						
290	7	iP	4 32 4	6			1,5 d	(1300)	F. M.
		e	33 57	6			1 c		
		iL	35,8	17					
		M	36 27	10			2 d		
		F	4,7						
291	7	PP	7 5 49	6			1 c	15.000	* inapreciables.
		SKKS	13 45	7		+0,7			
		PPS	18 12	13			1,5 c		
		LM*							
		F	7,9						
292	7	P	18 58 25	ráp.				20	Sentido en Granada grado III. F. M.
		S	28	1		+5			
		M	30	1		n 10			
		F	59,5						
293	11	iPP	18 59 15	7			7 c	11.200	Epicentro: 40°,7 S-73°,6 W (J. S. A.)
		PPP	19 2 24	7			2 d		
		S	6 14	8		+2			

Núm.	Fecha	Fase	Hora			Periodo	A M P L I T U D			△	OBSERVACIONES
							AN	AE	Az		
		PPS	h.	m.	s.	s.	μ	μ	μ	Kms.	
		L	19	9	12	9			4 d		
		M	31,2			30					
		M	36	18		27			17 d		
		M	39	1		22			22 d		
		L ₂	20	53,1		33					
		F	21,6								
294	13	iPKP	13	47	26	5			2 d	16.890	
		PP	50	59		5			1,5 c		
		SKS	54	35		9			1,5 c		
		eL	14	47,2		36					
		M	56	26		20			3,5 d		
		F	15,7								F. M.
295	16	iP	13	20	49	4			1,5 c	1.555	
		PP	21	4		6			1 c		
		i	46			6			1,5 d		
		S	23	26		6			1 d		
		SS	53			9			1 d		
		iL	24	9		25					
		M	44			20			3 c		
		M	28	13		10			3 c		
		F	13,9								
296	16	iPKP	23	27	25	6				17.780	Wellington: △ = 13°,6.
		PP	31	32		6					* inapreciables.
		LM*									
		F	23,9								
297	18	i(P)	12	38	32	8		-1			
		i(PP)	40	43		6					
		eSS	13	2	34	9		+1,5			
		LM	8,6			30					
		F	14,0								F. M.
298	22	iP	6	42	3	6			8 d	2.065	h=150 Kms. Epicentro: 46° N-26,6 E
		pP	31			6			15 c		(U. G. G. I) Destructor en Rumanía.
		PP	44			4			7 c		
		pPP	51			5			12 c		
		iS	46	20		8			11 c		
		sS	47	20		8			17 d		
		sSS	54			6			7 c		
		L	49,4			16					
		M	51	7		7			10 c		
		F	7,9								
299	25	i(S)	20	32	50	8			2 c		Confundido con F. M.
		(L)	58,2								
		F	59,5								
300	26	p	2	32	57	ráp.					
		sL	33	0		1		+4			
301	27	iP	5	47	28	4			13 d	8.450	h=100 Kms. Epicentro: 0°-84 W (U. S. C. G. S.)
		PcP	54			3					
		sP	48	6		4		+5			
		iPP	50	22		5		+5			
		SKS	57	16		6		-5	6 c		
		iS	25			6		-3			
		ScS	37			6					
		sS	58	10		7			8 d		
		sPS	38			6			4 d		
		SS	6	2	37	8			3 d		
		eL	10,3			33			4 d		
		iL	13,5			26					
		M	15	19		25			28 c		
		F	7,9								
302	28	i(P)	1	34	44	9		-1,5		(7.330)	
		i	37	10		7		+1			

D I C I E M B R E

Núm.	Fecha	Fase	Hora			Periodo	A M P L I T U D			△	OBSERVACIONES
							AN	AE	Az		
314	4	ePKP	h.	m.	s.	s.	μ	μ	μ	Kms.	14 440
		PP	13	26	21	5					
		PPP		27	19	7			2 c		
		SKKS		30	17	5			2 d		
		S		34	0	9			1 d		
		eL		35	50	6			1 d		
		M	14	17,9		38					
		F		33	57	23			7 d		
			15,0								
315	17	e	15	1	30						
		F	15,5								
316	18	P	3	49	43	4		-3			
		eL	4	11,3		24					
		M		17	43	10			-8		
		F	4,5								
317	22	PKP ₁	12	52	23	6			4 d	17 700	Epicentro: 17° S-178° W (U. S. C. G. S.)
		PKP ₂		53	0	6			4 d		
		PP		56	11	5			3,5 d		
		SKKS	13	1	27	7			3 d		
		L		55,7		36					
		M	14	3	0	18			9 d		
		F	14,4								
318	22	P	19	12	15	4		-5		9.000	h=200 Kms. Epicentro: 14° S-71° W (U. S. A.)
		pP		13	3	3			-5		
		S		22	32	10					
		F	19,5								
319	28	PKP	16	56	26	6		-2		13.100	Epicentro: Islas Marianas, 18 N-147° E. (U. S. C. G. S.)
		PP		57	53	5			-2		
		SKP		59	17	6			-2		
		PPP	17	0	33	6			-2		
		SKS		3	5	9			+5		
		PS		8	4	7					
		PPS		9	21	7			+2		
		L		32,0		34					
		M		40	24	20			-5		
		F	19,1								

El Director:

Antonio Due, S. J.