

3-1-14

CONSEJO SUPERIOR
DE INVESTIGACIONES CIENTÍFICAS

A. M. D. G.

INSTITUTO NACIONAL DE GEOFÍSICA

BOLETIN MENSUAL

DEL

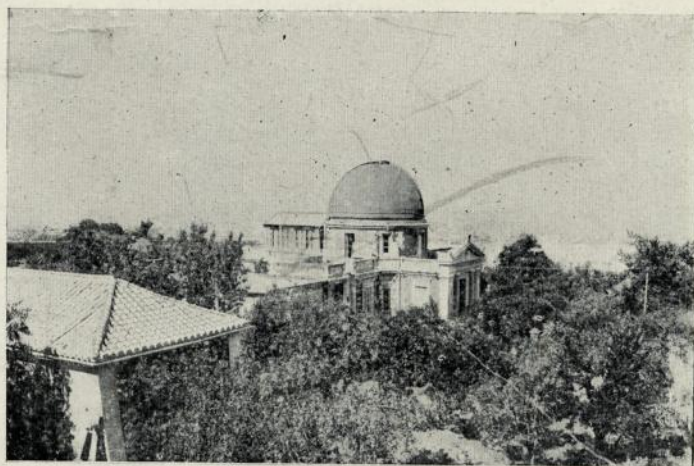
OBSERVATORIO DE CARTUJA

GRANADA

Dirigido por PP. de la Compañía de Jesús

Julio, Agosto y Septiembre de 1939

Observaciones meteorológicas y sísmicas



GRANADA

IMP. NTRA. SRA. DE LAS ANGUSTIAS

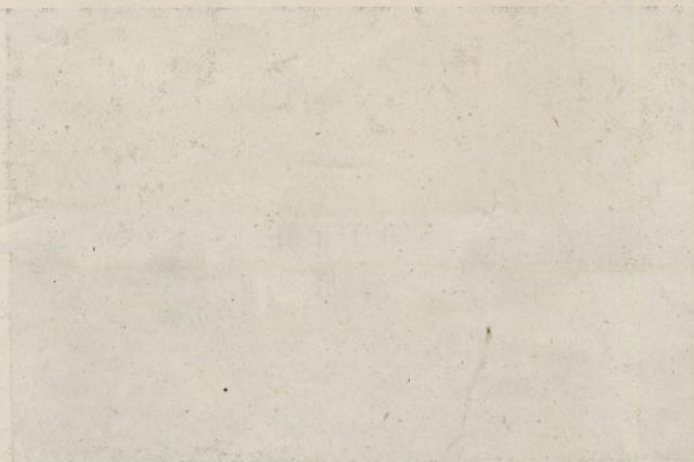
1941

BOLETIN MENSUAL
OBSERVATORIO DE CARTUJA

POSICIÓN DEL OBSERVATORIO

Latitud N, $37^{\circ} 11' 24''$ —Longitud W de Greenwich $14^{\text{m}} 23^{\text{s}}, 5$

Altitud en metros 774,37



OBSERVATORIO DE CARTUJA (GRANADA)

ESTACIÓN SISMOLOGICA

(Declarada de Utilidad Pública por B. O. de 13 de Octubre de 1920)

$\phi = 37^{\circ} 11' 24''$ N.
 $\lambda = 3^{\circ} 35' 41''$ W. Gr.
 O h = media noche (T. M. G.)

Boletín Sísmico

Subsuelo: Caliza tortonense.
 (Mioceno de facies litoral marina).
 A=776,6 m.

SISMOGRAFOS	Componente	Masa (kgs.)	T ₀ (s)	V	V : 1	$\frac{r}{T_0^2}$
Belarmino	Z	3,5	6	—	—	—
Canisio	N-S	1,5	12	—	—	—
"	E-W	1,5	12	—	—	—
Berchmans	{ N-S } { E-W }	{ 4260 }	{ 5,6 } { 5,6 }	1050 790	5,1 8	0,0016 0,0019
Cartuja bifilar	N-S	340	9,6	73	7,1	0,0003
" "	E-W	340	9,7	84	9	0,0004
" vertical	E-W	370	2,8	20+	—	0,003

(Todos construidos en los talleres de la Estación Sismológica)

NOTA.—Por imposibilidad de obtener papel fotográfico, no han funcionado durante este trimestre los sismógrafos de registro magneto-fotográfico.

J U L I O

Núm.	Fecha	Fase	Hora	Periodo	AMPLITUD		Δ	OBSERVACIONES
					AN	AE		
58	2	iP	h. m. s. 19 33 17	s. ráp.	μ	μ	Kms. 115	h=25 kms.—Gráfica estudiada sobre ampliación fotográfica.
		p2	18,8	1,8		-1		
		p3	25,7	0,5		-0,3		
		iS	28,8	2	+2	-1,2		
		pS	30,5	"		+0,5		
		p4	34	0,5		" 1,5		
		s2	37,2	"		" 1		
		p5	41,5	2		-1		
		s3	47	"		-1,6		
		F	34,3					
59	4	eP	18 38 2	2		-0,3	8890	h=400 kms.
		pP	27	"		+0,4		
		pP	39 16	"		" 0,1		
		pPcP	31	4	+0,4			
		iS	48 2	"		-0,5		
		PS	28	5		+0,7		
		pS	55	4	-0,3			
		pPPS	49 56	"		-0,6		
		iSS	53 36	8	-0,2			
		L	19 22	30				
M	7 38	14		2				
F	19,3							
60	5	iP	23 0 0	2	-0,2		18330	h=400 Kms.—LM casi inapreciables. Fases poco definidas. Epicentro: 24° S—179° W, al Sur de las islas Fidji (USCGS)
		eSKP	3 2	3	-0,3			
		iPP	4 48	4	-1,2	+1		
		SKKS	12 15	"	-0,5			
		ePPS	20 35	12	-1,5			
		eSS	27 2	16		+2		

Núm.	Fecha	Fase	Hora	Periodo	AMPLITUD		△	OBSERVACIONES
					AN	AE		
			h. m. s.	s.	μ	ν	Kms.	
79	19	S ⁴	23 1 54	1	+0,5	-0,7	57	del día 19, y las 18 h. del día 20; las más fuertes, que son las cuatro registradas en Cartuja, fueron respectivamente en Málaga, de grado IV, III, III y V.
		F	3,3					
		iP	23 4 16	0,5	+0,3	-0,5		
		iS	24	2	-5,2	-1,6		
		p ³	31	1,5	-2	+7		
		PS	34	2		-7		
		S ³	42	1	+2,8	+1,6		
		P ¹	50	"	+2	-		
S ⁴	5 8	"	+1	-1,5				
F	6,3							
80	19	P	23 17 28	0,5	+0,1		57	
		iS	35	"	+0,2			
		P	18 2	1	+2,5			
		S ²	20	"	+1,8	-1,5		
		F	21,5					
81	19	iP	23 36 59	0,5	+0,5	-0,5	57	En Granada, grado III-IV F. M.-A partir de iS, la excesiva amplitud de las ondas dificulta la interpretación; salida de las agujas en varios péndulos.
		iS	37 7	2	+150	+120		
		S ³	51	1,5	+8			
		F	42,0					
82	21	eL	16 21,6	30				
		M	25 6	17	+3			
		F	16,6					
SEPTIEMBRE								
83	2	PKP	9 18 45	6	-1,2		13560	
		PP	20 9	4		-0,2		
		(PPP)	23 31	6	+0,3			
		L	10 16 59	22				
		M	21 9	17	-2,2			
		M	24 14	18	-3			
		F	11,0					
84	8	eP	12 17 53	2		-1,8	10220	Epicentro: 51° N-175° E. (USCGS) h=60
		pP	18 1	2	-0,5			
		iPP	21 33	3		-7,5		
		pPP	42	7		+3,5		
		iSKS	28 11	6		-6		
		iS	55	10		-22		
		PS	30 9	8	-1,5			
		iSS	34 56	12		-36		
		L	42 21	30				
		M	50 34	25		-40		
		M	53 35	24	-13			
		M	56 35	27		-62		
M	59 19	16	-10					
F	14,0							
85	11	P	14 44 16	ráp.			60	Muy débil.
		S	21					
		F	44,8					
86	12	eP	6 46 16	ráp.			60	
		iS	20	1				
		i	30	1				
		F	47,7					

Núm.	Fecha	Fase	Hora	Periodo	AMPLITUD		△	OBSERVACIONES
					AN	AE		
87	12	iPKP	12 26 29	3		-1	18440	Foco profundo.
		PP	31 11	4		-0,7		
		ePPP	35 32	6	-0,2			
		eSKKS	38 38	8	-0,3			
		LM*						
		F	13,1					
88	12	iP	18 11 49	ráp.			80	
		iS	51	2		+3		
		M	54	2		-7		
		M	59	1	+28			
		F	12,5					
89	18	i	0 27 27	3		-1,7		
		F	34,0					
90	19	i	3 43 44	4	-0,2			
		F	3,8					
91	20	P	0 23 56	4		+0,8	2220	Epicentro en el mar Jónico, por los 38° N-18° E (Zurich)*
		PP	24 22	5		n 1,6		
		iS	27 40	6		-4		
		eSS	28 40	4	-7			
		iL	30 22	22				
		M	37 21	9	+2			
		F	0,8					
92	23	iP	0 41 52	6	n 0,2	+0,2	2890	h=200 kms — Grado VIII F. M. en Smir- na: daños importantes en la aldea de Diflikil: numerosos muertos y heridos.
		pP	42 23	4	n 0,8			
		sPP	43 22	6	n 1	n 1		
		pPcP	46 5	7		-1		
		iS	11	13		-1		
		sPcP	28	6		-1,6*		
		pS	52	"	-2			
		sS	47 6	9		+1,5		
		iSS	56	8		n 3,2		
				LM*				
	23	F	1,5					

* El Director:

Antonio Due, S. J.