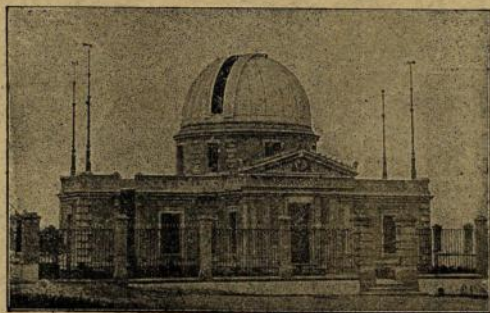


A. M. D. G.



OBSERVATORIO
ASTRONÓMICO, GEODINÁMICO
Y METEOROLÓGICO
DE
GRANADA

Dirigido por Padres de la Compañía de Jesús



(LATITUD N: $37^{\circ} 10' 43''$.—LONGITUD E DE MADRID $0^{\text{h}} 0^{\text{m}} 21^{\text{s}}, 6$.—ALTITUD EN METROS: 775,5).

BOLETÍN DE AGOSTO.—AÑO DE 1907.

GRANADA
TIPOGRAFÍA DE LÓPEZ GUEVARA
1907

NOTA.—En adelante la Sección Astronómica publicará sus observaciones
cada trimestre.

Se suplica el cambio con publicaciones de este género.

On prie de bien vouloir établir l'échange.

We should like to exchange papers or publications with you.

Wir wünschen Zeitung mit Ihnen zu wechseln.

SECCIÓN SÍSMICA.

Datos correspondientes á los principales movimientos.

N.º de orden.	Sismógrafo.	Fecha.	Principio del terremoto.	GRANDES ONDAS			Amplitud máxima.	Duración total.	NOTAS.
				Principio.	Máximo.	Final.			
				h. m. s.	h. m. s.	h. m. s.			
74 (1)	E. W.	1	10- 8-35	10-14-15	10-16-19	10-18-14	0,4	0-30.	(1) Epicentro en la Dalmacia á unos 1800 km. y á 450 km. de Laibach.
				7- 6- 4			0,3		
75	N. S.	4	6-46- 1	7- 4- 9	7- 7-24	7-17-14	0,3	2-C ^a .	
					7-14- 4		0,3		
76	N. S.	5	2-30 35	2-49-44	2-58- 4	3- 6-45	0,4	0-40.	
					6-58-46		4,0		
77	N. S.	5	6-48-19	6-54- 8	7- 4-15	7-35- 8	1,1	>1- 5-	
					7-13- 1		1,4		
»	E. W.	»	6-47-49	6-57- 4	6-58-52	7-15- 4	1,4	>1- 5-	
					7- 4-34		0,9		
					1-19-59		1,0		
78 (2)	N. S.	7	1-18-49	1-19-43	1-20-17	1-22- 9	0,8	0-40.	(2) P=12 s, 0; A=32 μ ; Δg =0,44 Milligal. Epicentro á unos 430 km.
					1-20-30		0,7		
79 (3)	E. W.	8	10-48-15	10-52- 6	10-57- 6		0,6	?	(3) Terremoto de muy lejano epicentro. Gráfica muy confusa por movimientos extraños.
80	N. S.	8	23-41-44	23-45-14	23-49-22	23-50- 4	0,1	0-17-	
81 (4)	N. S.	9	19-13-18	19-36-33	19-46- 8	19-51-23	1,9	0-54-	(4) Epicentro á unos 8,000 km. y 9,000 de Laibach. Probablemente centro América.
»	E. W.	»	19-13-59	19-41-38	19-44-14	19-53-59	1,9	1- 2-	
					19-49-47		1,0		
					21-46-37		0,1		
82 (5)	E. W.	11	21-45-55	21-46- 7	21-46-45	21-47-12	0,2	0- 3-	(5) P=3 s, 0; A=6 μ ; Δg =1,3 Milligal (en el NW). Epicentro á unos 125 km. Dos fuertes sacudidas de 2 ^s sentidas en Benadaliid (Málaga) con una intensidad del grado VI Forel-Mercalli. Menos violento en Marbella y Estepona, (35 km. al E de la población citada), y en Gaucín, (10 km. al SW), según los datos debidos á la amabilidad del señor Cura de Benadaliid D. Juan Mateos Romero. Le precedieron fuertes ruidos que parecían venir del NE.
					21-46-29		0,2		
»	N. W.	»	21-45-55	21-46- 7	21-46-37	21-47-12	0,3	0- 4-	(6) Epicentro á 2,000 km. de Cartuja y 700 de Laibach: ¿Salónica?
					21-46-37		0,3		
83 (6)	N. S.	13	2-19-28	2-25-31	2-28-13	2-29-12	0,1	0-33-	(7) Epicentro á 9,200 km. y á 8,000 de Hamburgo, probablemente en el Océano Indico (Cós-mos N.º 1179; 31 Août 1907).
84	N. S.	13	22-1 -54	22-27-14	22-32-24	22-35-44	0,4	1-52-	(8) Jamáica. Epicentro á 7,800 km.
					22-28-32		1,1		
»	E. W.	»	21-59-47	22-27-32	22-32- 2	22-47-57	0,9	1-58-	NB. Desde el 9 el aumento de la componente NS ha sido de 16 veces y de 23 el de la EW. El período de la primera es de 17 s, 9 y de 18 s, 1 el de la segunda.
					22-35-42		0,5		
85	N. S.	17	12-57-54	13-13- 3	13-14-25	13-17-18	0,2	0-36-	
					18- 5-55		1,5		
86 (7)	N. S.	17	17-33-49	18- 1- 1	18- 8- 9	18-26-42	0,8	2-43-	
					18- 9-37		1,0		
»	E. W.	»	17-35-41	17-57-16	18- 4-17	18-21-25	2,0	2-15-	
					18- 6-17		2,5		
87 (8)	N. S.	22	22-35-15	22-58-43	23- 3- 0	23- 4-34	0,2	0-32-	
					11-12- 0		1,1		
88	E. W.	27	11-5 -13	11-11-23	11-13-15	11-18-18	0,4	0-20-	
					11-14-42		0,2		