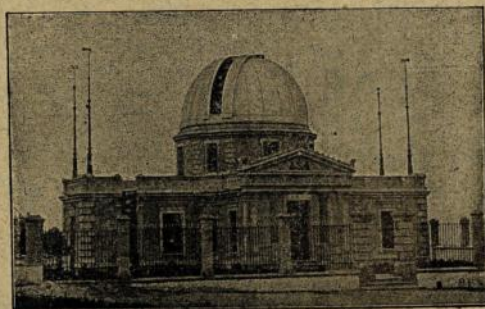


A. M. D. G.

OBSERVATORIO
ASTRONÓMICO, GEODINÁMICO
Y METEOROLÓGICO
DE
GRANADA

Dirigido por Padres de la Compañía de Jesús



(LATITUD N: $37^{\circ} 10' 43''$.—LONGITUD E DE MADRID $0^{\text{h}} 0^{\text{m}} 21^{\text{s}}, 6$.—ALTIMUD EN METROS: 775,5).

BOLETÍN DE JULIO.—AÑO DE 1907.

GRANADA
TIPOGRAFÍA DE LÓPEZ GUEVARA
1907

NOTA.—En adelante la Sección Astronómica publicará sus observaciones
cada trimestre.

Se suplica el cambio con publicaciones de este género.

On prie de bien vouloir établir l'échange.

We should like to exchange papers or publications with you.

Wir wünschen Zeitung mit Ihnen zu wechseln.

SECCIÓN SÍSMICA.

Datos correspondientes á los principales movimientos.

N.º de orden	Sismógrafo.	Fecha.	Principio del terremoto.	GRANDES ONDAS				Amplitud máxima.	Duración total.	NOTAS.
				Principio.	Máximo.	Final.	Principio.			
			h. m. s.	h. m. s.	h. m. s.	h. m. s.	h. m. s.	mm.	h. m. s.	
57	N. S.	1	7-54-15	8-40-45	8-45-1	9-24-15	0,3	>1-5-	Transtornado por movimientos extraños.	
»	E. W.	»	7-55-21	8-36-3	8-41-39 8-50-48 13-48-50	9-23-3	0,3 0,2 11,0	1-0-		
58	N. S.	1	13-20-17	13-41-28	13-51-14 13-59-49	14-8-4	18,2 8,0	6-1-	Primeros movimientos muy débiles con refuerzo notable á los 52". Epicentro á unos 8.700 kilómetros. ¿Colombia ó Ecuador? $A=990 \mu$; $\Delta g=4,5$ Milligal.	
»	E. W.	»	13-19-39	13-44-53	13-52-11 13-54-36	14-9-16	47,5 36,8	6-4-		
59	N. S.	2	8-51-9	9-0-36	9-1-17	9-2-9	0,4	0-26-	Sacudida del IVº Forel-Mercalli sentida en Albama (unos 30 kilómetros de Granada). $A=10 \mu$; $\Delta g=31$ Millig; $p=0,8$ ".	
»	E. W.	»	8-48-30	9-0-6	9-1-1	9-2-26	0,4	0-18-		
60	N. S.	2	15-38-54	15-38-58	15-38-59	15-39-8	0,3	0-1-45	Mezclado con numerosos movimientos extraños en su porción final, sobre todo.	
61	E. W.	2	17-20-5	18-6-20	18-13-29	18-22-38	0,3	2-15-		
62	N. S.	4	0-41-29	1-3-29	1-8-34 1-13-4	1-17-27	0,3 0,5	1-47-	Distancia su epicentro 11.000 kilómetros y unos 9.000 de Laibach, hallándose, probablemente en el extremo oriental de Asia.	
»	E. W.	»	0-42-35	1-5-33	1-12-55	1-20-45	0,3	1-44-		
63	N. S.	4	9-25-8	9-42-39	9-50-3	9-55-3	0,6	¿1-20-?	Principio dudoso por la excesiva pequeñez de los movimientos.	
»	E. W.	»	9-24-45	9-41-5	9-52-33	9-56-24	0,5	?		
64	E. W.	4	21-28-50	21-34-5	21-36-0	21-37-0	0,5	0-23-	Aumento del péndulo NW 24 veces; $p=21,5$ "; id. de la porción principal del movimiento 2,2"; $A=37,5 \mu$ $\Delta g=16$ Milligal. Epicentro á unos 250 kms., hacia Murcia-Orihuela, próximamente.	
65	N. S.	5	16-2-2	16-35-31	16-37-40	16-49-13	0,6	2-36-		
»	E. W.	»	16-1-36	16-34-51	16-38-5 16-40-35 16-46-20	16-48-9	0,5 0,7 0,5	2-44-		
66	N. S.	7	16-15-53	»	»	»	0,1	0-3-	Principio dudoso por la excesiva pequeñez de los movimientos.	
67	N. S.	9	¿19-23-37	19-51-11	19-56-0 19-58-26 20-3-26	20-12-31	1,4 2,9 2,2	1-49-		
»	E. W.	»	¿19-24-27	19-50-38	19-57-38 20-0-28 20-3-5	20-13-52	1,4 2,9 2,2	1-48-		
68	E. W.	15	12-19-4	12-19-30	12-19-44 12-19-54 12-20-12	12-25-17	1,0 0,8 0,6	0-10-	Aumento del péndulo NW 24 veces; $p=21,5$ "; id. de la porción principal del movimiento 2,2"; $A=37,5 \mu$ $\Delta g=16$ Milligal. Epicentro á unos 250 kms., hacia Murcia-Orihuela, próximamente.	
69	N. W.	»	12-19-4	12-19-35	12-19-38 12-20-9 14-44-58	12-23-17	1,0 1,8 3,2	0-12-		
70	N. S.	20	13-57-38	14-38-58	14-52-5 14-55-48	15-15-17	3,0 4,8	6-30-	Epicentro á unos 13,700 Kms.	
71	N. S.	29	0-52-14	1-1-34	1-2-49 1-28-0	1-4-34	0,7 1,1	1-0-	Probablemente dos terremotos.	
72	N. S.	29	1-15-58	1-25-27	1-31-24 1-38-0	1-53-9	1,2 1,0	2-12-		
73	N. S.	29	¿19-54-25	20-33-27	20-37-40 20-42-10 20-45-40	21-13-0	0,8 1,0 0,9	2-6-	Comienzo dudoso.	