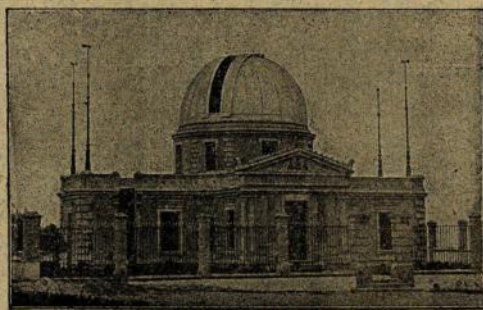


A. M. D. G.

OBSERVATORIO  
ASTRONÓMICO, GEODINÁMICO  
Y METEOROLÓGICO  
DE  
GRANADA

Dirigido por Padres de la Compañía de Jesús



(LATITUD N:  $37^{\circ} 10' 43''$ .—LONGITUD E DE MADRID  $0^{\text{h}} 0^{\text{m}} 21^{\text{s}}, 6$ .—ALTITUD EN METROS: 775,5).

BOLETÍN DE JUNIO.—AÑO DE 1907.

GRANADA  
TIPOGRAFÍA DE LÓPEZ GUEVARA  
1907

NOTA.—En adelante la Sección Astronómica publicará sus observaciones  
cada trimestre.

Se suplica el cambio con publicaciones de este género.

On prie de bien vouloir établir l'échange.

We should like to exchange papers or publications with you.

Wir wünschen Zeitung mit Ihnen zu wechseln.

## SECCION SÍSMICA.

### Datos correspondientes á los principales movimientos.

N.º de orden	Sismógrafo.	Fecha.	Principio del terremoto.	GRANDES ONDAS			Amplitud máxima.	Duración total.	NOTAS.
				Principio.	Máximo.	Final.			
			h. m. s.	h. m. s.	h. m. s.	h. m. s.	mm.	h. m. s.	
38	E. W.	1	?	9-21-16	9-23-2 9-25-25 9-27-53	9-40-2	2,6 4,3 2,9	Fin confundido con el principio del siguiente.	Guayaquil. Principio del sismograma perdido accidentalmente en los Stiattei.
»	N. S.	»	?	9-23-20	9-29-13 9-32-36	9-48-8	4,3 3,0	Id.	
»	N. W.	»	8-53-22	9-19-24	9-24-7 9-28-26 9-38-17	9-39-38	2,0 2,8 1,0	Id.	
39	E. W.	»	?	10-34-11	10-36-2 10-38-16	10-42-28	0,6 2,9	1-54-	
»	N. S.	»	?	10-39-8	10-45-22	10-48-22	3,0	1: 4- ?	
40	E. W.	»	23-17-1	23-39-45	23-45-36 23-54-14	0-0-23	0,2 0,3	1-6-	
41	E. W.	5	3-32-57	3-56-57	4-3-49 4-5-51 4-0-5	4-20-47	1,1 3,5 1,4	2-40-	Epicentro á 8.800 kms. de Cartuja y 10.000 de Laibach. Según el Profesor Belar, cuya opinión nos parece muy probable, debió sentirse en el Ecuador.
»	N. S.	»	3-33-18	3-59-56	4-5-30 4-7-33	4-20-6	2,9 2,7	2-41-42	
42	E. W.	10	9-38-30	10-6-30	10-11-5	10-22-	0,8	?	Sentido en Valdivia á las 4 <sup>h</sup> 32 <sup>m</sup> t. m. Santiago, (carta señor Ingeniero Pontecilla Larrain).
43	N. S.	13	9-35-38	10-1-8	10-15-56	10-30-46	6,6	2- -	Parece ser el terremoto sentido en Valdivia (Chile) dicho día.
»	E. W.	»	9-35-3	10-0-36	10-13-18 10-20-36	10-29-34	2,0 2,9	2- -	
44	E. W.	16	5-42-51?	5-43-9	5-43-27 9-43-3	5-43-31	0,3 2,6	0-3-	Gibraltar.
45	E. W.	19	9-18-5	9-40-23	9-46-17 9-49-17	9-51-26	3,0 6,9	1-2-	
46	N. S.	20	22-0-28	22-36-25	22-42-12 22-47-14	22-53-41	0,2 0,3	2- ?-	
47	N. S.	23	11-18-15	11-32-55	11-34-13	11-35-1	0,7	0-43-	
»	E. W.	»	11-18-24	11-34-9	11-37-9	11-41-45	0,5	0-54-	
48	N. S.	»	12-47-33	12-58-33	12-59-34	13-0-43	0,2	0-18-40	
49	E. W.	24	0-45-32	0-56-29	0-57-35	1-1-53	0,2	-16-21	
50	E. W.	»	16-24-2	16-32-17	16-36-8 16-39-26	16-40-32	1,0 1,2	0-50-	
51	N. S.	25	3-43-54	3-48-53	3-59-34	4-2-54	0,4	0-44-	Epicentro á 9.500 kms. y más de 10.000 de Laibach. Probablemente en América.
»	E. W.	»	3-43-39	3-49-30	3-55-6 18-49-50 19-1-47	4-1-30	0,3 1,4 1,3	0-40-	
52	E. W.	»	18-14-0	18-37-42	19-2-57 19-7-26 19-12-18	19-23-56	1,0 3,5 2,0	2-30-5	
53	N. S.	26	13-11-10	13-13-47	13-14-49	13-15-53	0,4	0-19-30	
54	N. S.	»	18-11-53	18-20-11	18-23-51	18-53-53	0,3	1-7-	
55	N. S.	27	23-15-39	23-43-52	23-58-51 0-12-49	0-18-22	0,6 0,8	1-24-	
56	N. S.	30	23-21-24	23-27-41	23-29-26	23-31-28	0,4	0-21-	