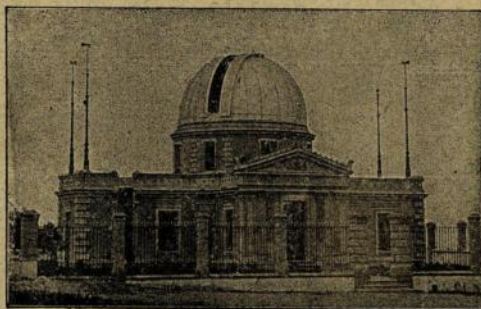


A. M. D. G.

OBSERVATORIO
ASTRONÓMICO, GEODINÁMICO
Y METEOROLÓGICO
DE
GRANADA

Dirigido por Padres de la Compañía de Jesús



(LATITUD N: 37° 10' 43".—LONGITUD E DE MADRID 0^h 0^m 21', 6.—ALTITUD EN METROS: 775,5).

BOLETÍN DE ABRIL.—AÑO DE 1907.

GRANADA
TIPOGRAFÍA DE LÓPEZ GUEVARA
1907

NOTA.—En adelante la Sección Astronómica publicará sus observaciones
cada trimestre.

Se suplica el cambio con publicaciones de este género.

On prie de bien vouloir établir l'échange.

We should like to exchange papers or publications with you.

Wir wünschen Zeitung mit Ihnen zu wechseln.

SECCION SÍSMICA.

Datos correspondientes á los principales movimientos.

N.º de orden	Sismógrafo.	Fecha.	Principio del terremoto.	GRANDES ONDAS				Amplitud máxima.	Duración total.	NOTAS.
				Principio.	Máximo.	Final.				
			h. m. s.	h. m. s.	h. m. s.	h. m. s.	mm.	h. m. s.		
33	N. S. (*)	10	9-45-50	9-59-50	10- 3-30	10- 9-10	0,7	0-51-30		
34	E. W.	15	6-20-35	6-46-13	6-53-21 6-57-43 6-51-32	7-44-55	>150	5-10-	El primer movimiento algo acentuado apareció 12 segundos más tarde. Por haber comenzado á oscilar entrambos péndulos al iniciarse los segundos movimientos preliminares no puede precisarse bien el principio de la porción principal.	
»	N. S.	»	6-20-35	6-50-40	6-53-13 6-55-35	7-42-50	>115	5-10-		
»	N. W. (**)	»	6-20-35	6-40-20	6-57-55	7-30-	5,5	3-40-		
35	E. W.	18	21-12-46	21-43-56	21-59- 8 22- 4-17 22- 9-46 21-59-52	22-27-40	11,0 18,0 19,5	?	En el EW la amplitud no pasó de 150 mm. por impedirselo dos obstáculos. En el NS, que no los tenía, se salió la aguja inscriptora de la banda á las horas señaladas.	
»	N. S.	»	21-13-14	21-44-55	22- 4-22 22- 8- 5 0-53- 8	22-27-15	27,5 17,0 12,8	?		
36	E. W.	19	0- 8-23	0-50- 8	0-58-30 1- 2-36 1-11-23 0-50-52	1-16- 8	21,0 15,7 3,5 7,5	4 C. ^a	Las sacudidas continuaron casi sin interrupción, hasta algo después de las 17 ^h del mismo día 15.	
»	N. S.	»	0- 8-20	0-49-32	0-53-12 0-57-26 1- 2-21	21-22- 5	15,0 25,0 9,5	4 C. ^a	La violenta tempestad barosísmica existente desde las últimas horas del 16 hasta el 20, á la vez que hace poco segura la determinación del principio de los terremotos registrados el 18 y 19, contribuye á imposibilitarnos el que identifiquemos otros con certeza, por lo que preferimos omitirlos, como hacemos con otros acaecidos en los primeros y últimos días del mes.	
37	N. S.	21	8-26-25	8-26-29	8-26-43		1,2	0-10-32		
»	N. W.	»	8-26-25	8-26-40	8-26-42		0,6	0-10-40		

ABREVIATURAS.

M. V.—Microsismógrafo Vicentini.

P. H.—Péndulos horizontales.

C. V.—Componente vertical.

NS— Componente NS de los P. H.

EW.—Componente Este-Oeste de los P. H.

(*) Durante esos días el periodo completo de este péndulo ha sido de 19", por 29 veces de aumento para los movimientos rápidos, y 22", por 23,5 veces el E. W., lo que les da longitudes equivalentes de 2,450 y 2,810 metros, siendo, por lo tanto, si se admite la hipótesis de la inclinación del suelo, al paso de las ondas de la porción principal, 1"=11,9 y 13,5 milímetros en sus gráficas respectivas.

(**) Tromómetro sistema Omori, de 106 kilogramos de masa, aún en construcción, y funcionando todavía con un sistema amplificador de sólo 6,2 veces, análogo al del Profesor Grablovitz. Su periodo era el 15 de 12",2 y de 16",7 el 21.