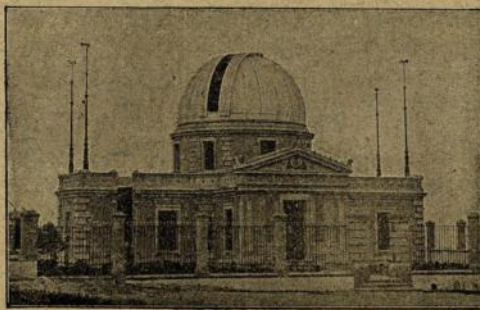


A. M. D. G.

OBSERVATORIO
ASTRONÓMICO, GEODINÁMICO
Y METEOROLÓGICO
DE
GRANADA

Dirigido por Padres de la Compañía de Jesús



(LATITUD N: 37° 10' 43".—LONGITUD E DE MADRID 0° 0' 21", 6.—ALTITUD EN METROS: 775,5).

BOLETÍN DE FEBRERO.—AÑO DE 1907.

GRANADA
TIPOGRAFÍA DE LÓPEZ GUEVARA
1907

NOTA.—En adelante la Sección Astronómica publicará sus observaciones
cada trimestre.

Se suplica el cambio con publicaciones de este género.

On prie de bien vouloir établir l'échange.

We should like to exchange papers or publications with you.

Wir wünschen Zeitung mit Ihnen zu wechseln.

AÑO V. -1907.

- 1 -

FEBRERO.

SECCIÓN SÍSMICA.

Datos correspondientes á los principales movimientos.

| N.º de orden | Sismógrafo. | Fecha. | Principio del terremoto. | GRANDES ONDAS | | | Amplitud máxima. | Duración total. | NOTAS. |
|--------------|-------------|--------|--------------------------|---------------|-------------------------------|----------|-------------------|-------------------------------|--|
| | | | | Principio. | Máximo. | Final. | | | |
| | | | | h. m. s. | h. m. s. | h. m. s. | | | |
| 18 | E. W. | 3 | 4-31-50 | 4-52-0 | 4-53-30 | 4-54-30 | 0,5 | ? | Registrado el máximo en San Fernando á las 4 ^h 46,1 ^m . Terremoto lejano, á unos 10.000 kilómetros, registrado también en San Fernando, Laibach y Strassburg. |
| 19 | N. S. * | 3 | 20- 2-45? | 20-38-40 | 20-43-20 | 21- 2- 0 | 1,8 | 2-0-0 | |
| » | E. W. | » | 20- 4- 0 | 20-36-40 | 20-46- 0 20-52-30 | 21- 1-30 | 1,7 1,5 | 1-20-0 | |
| 20 | N. S. | 11 | 9-16- 5? | 9-28-45 | 9-29-10 9-36-15 | 9-45-25 | 1,0 1,0 | 1 ^h C ^a | Sentido en Bosnia. |
| 21 | E. W. | 13 | 4-41-35 | 4-42- 5 | 4-42-35 | 4-44-25 | 0,3 | 0-3-0 | |
| 22 | E. W. | 13 | 13-55- 5 | 13-55-35 | 13-56- 5 | 13-56-45 | 0,2 | 0-2-30 | |
| 23 | E. W. | 14 | 9-46- 0 | 9-48-30 | 9-55-30 | 9-58-30 | 0,5 | 0-13-0 | |
| 24 | E. W. | 14 | 17-20- | 17-44- | 17-50- 0 | 18- 0- | 0,8 | 0-50- | Registrado en Strassburg como ondas de largo periodo entre las 17 ^h 50 y las 17 ^h 58. |
| 25 | E. W. | 15 | 10-58-20 | 11- 8-50 | 11-17-20 | 11-24-40 | 0,9 | 0-30- | |
| 26 | E. W. | 17 | 8-49-50 | 8-55-20 | 8-56-40 | 8-58-10 | 1,2 | 0-8-30 | |
| 27 | E. W. | 17 | 17-38-20 | 17-42-10 | 17-43- 0 | 17-44-20 | 1,4 | ? | |
| 28 | E. W. | 18 | 14- 7-35 | 14-35- 5 | 14-42-25 | 14-43- 5 | 1,0 | 0-35-0 | |
| 29 | E. W. | 19 | 11-13-40? | 11-17- 0 | 11-20-40 | 11-24-20 | 0,8 | 0-30-0 | Sentido en Campobasso. |
| 30 | E. W. | 21 | 16-52-45 | 16-52-50 | 16-53-50 | 16-56-10 | 0,9 | 0-7-0 | |
| 31 | N. S. | 23 | 20-39-55 | 21- 8-50 | 21-10-15 | 21-22- 5 | 0,5 | 1-0- | Registrado en Laibach y San Fernando. |
| 32 | N. S. | 24 | 7-39- 0 | 7-59- 5 | 8- 1-58 8- 9-50 8-15-10 | 8-17-10 | 1,5 1,5 1,0 | 1-3-40 | |

ABREVIATURAS.

M. V.—Microsismógrafo Vicentini.

P. H.—Péndulos horizontales.

C. V.—Componente vertical.

NS— Componente NS de los P. H.

EW.—Componente Este-Oeste de los P. H.

(*) NC. Periodo actual del péndulo = 24'; aumento = 20; longitud equivalente = 2,830 metros; 1" = 14 milímetros.
Los movimientos marcados con un ! son de origen algo incierto. La fuerte tempestad barosísmica que ha reinado durante gran parte del mes contribuyó, no poco, á que sean algunas gráficas de muy difícil interpretación, cosa, por otra parte, no extraña dada su pequeña amplitud.