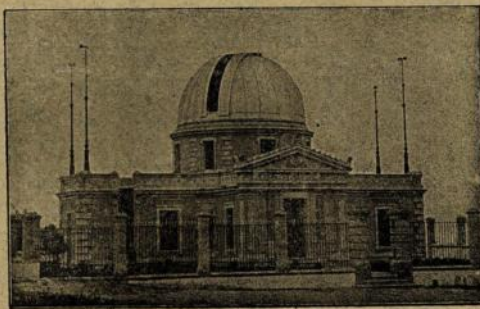


A. M. D. G.

OBSERVATORIO
ASTRONÓMICO, GEODINÁMICO
Y METEOROLÓGICO
DE
GRANADA

Dirigido por Padres de la Compañía de Jesús



(LATITUD N: 37° 10' 43".—LONGITUD E DE MADRID 0^h 0^m 21^s, 6.—ALTITUD EN METROS: 775,5).

BOLETÍN DE ENERO.—AÑO DE 1907.

GRANADA
TIPOGRAFÍA DE LÓPEZ GUEVARA
1907

NOTA.—En adelante la Sección Astronómica publicará sus observaciones
cada trimestre.

Se suplica el cambio con publicaciones de este género.

On prie de bien vouloir établir l'échange.

We should like to exchange papers or publications with you.

Wir wünschen Zeitung mit Ihnen zu wechseln.

SECCIÓN SÍSMICA.

Datos correspondientes á los principales movimientos.

N.º de orden	Sismógrafo.	Fecha.	Principio del terremoto.	GRANDES ONDAS			Amplitud máxima.	Duración total.	NOTAS.
				Principio.	Máximo.	Final.			
				h. m. s.	h. m. s.	h. m. s.			
1	E. W. (*)	2	12-55-20	13-21-53	13-25-25 13-27-55 13-32-15	14- 4-15	30,0 26,5 7,0	4-28-0	Terremoto con epicentro en las islas Tonga. (Nature Feb. 7, 1907, n.º 1945).
2	»	4	5-43-50	6-10-20	6-21-30 6-22-45 6-29-55 6-33-45 6-38-15	6-45- 0	64,0 65,0 24,0 21,5 29,0	>4-15-0	Se abrió la vitrina que resguarda al instrumento cuando éste aún registraba el terremoto, cuyo epicentro se halla al S. de la isla de Ceylán.
3	»	8	5-40-10	6- 1-40	6- 9-50	6-13-10	5,5	6-0-0	
4	»	11	9-45-10	10- 4-10	10- 5-20	10-13-40	1,7	1-20-0	(**)
5	»	11	22- 1- 5	22-14-50	22-16-50	22-18-15	0,8	1-2-30	
6	»	14	7-39-43	7-57-28	7-59-53	8- 3-58	5,0	3-28-0	
7	»	14	20-43-12	21-10-37	21-14-17	21-17-47	2,3	1-1-30	Terremoto de Kingston (Jamaica).
8	»	15	8-29- 5	8-54-55	8-59-45 9- 3- 5 9-19- 5	9-20-25	2,0 2,5 2,3	3-30-0	
9	»	16	13-49-10	14- 2-20	14- 8-10	14-14-20	1,0	0-17-30	
10	»	19	13-39-57	13-56-30	13-58-23	14-13-10	1,5	1-20-40	
11	»	22	2-16-40	2-25-25	2-25-45	2-34- 0	1,2	1-0-0	
12	»	22	14- 4-50	14-32-10	14-50-40	14-59-10	2,0	1-16-0	
13	»	23	8-59- 8	9-39-10	10-22-10	10-58-10	3,1	?	
14	»	24	10-58- 5	11- 1- 5	11-13-22	?	1,0	? 3 ^h	
15	»	25	9-57- 3	10-13- 3	10-15-25	11-29- 5	2,0	1-20-0	
16	»	26	8-11-22	8-20- 8	8-23-55	8-35-55	1,3	1-17-0	
17	»	27	8-59- 0	9- 6- 2	9-51- 5	9-59- 0	1,1	?5-0-0	

ABREVIATURAS.

M. V.—Microsismógrafo Vicentini.

P. H.—Péndulos horizontales.

C. V.—Componente vertical.

NS— Componente NS de los P. H.

EW.—Componente Este-Oeste de los P. H.

(*) Período actual = 18"; aumento = 20; 1" = 8 mm; 1 mm = 0", 125.

(**) La violenta tempestad barosísmica que ha reinado durante todo el mes, en relación con los fuertes temporales del Mediterráneo y del Atlántico, dificulta, no poco, la lectura de las gráficas, enmascarando los pequeños movimientos. Parecen corresponder á los terremotos sufridos en Hawaii y en Simalu, (cerca de Java), los registrados el 11 y el 22, aunque la falta de datos horarios no permite asegurarlo.