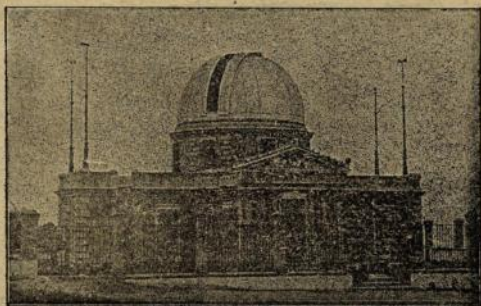


A. M. D. G.

OBSERVATORIO  
ASTRONÓMICO, GEODINÁMICO  
Y METEOROLÓGICO  
DE  
GRANADA



Dirigido por Padres de la Compañía de Jesús



(LATITUD N:  $37^{\circ} 10' 43''$ .—LONGITUD E DE MADRID  $0^{\text{h}} 0^{\text{m}} 21^{\text{s}}, 6$ .—ALTITUD EN METROS: 775,5).

BOLETÍN DE OCTUBRE.—AÑO DE 1906.

GRANADA  
TIPOGRAFÍA DE LÓPEZ GUEVARA  
1906

NOTA.—En adelante la Sección Astronómica publicará sus observaciones  
cada trimestre.

Se suplica el cambio con publicaciones de este género.

On prie de bien vouloir établir l'échange.

We should like to exchange papers or publications with you.

Wir wünschen Zeitung mit Ihnen zu wechseln.

SECCIÓN SÍSMICA.

Datos correspondientes á los principales movimientos.

N.º de orden.	Sismógrafo.	Fecha.	Principio del terremoto.	GRANDES ONDAS			Amplitud máxima.	Duración total.	NOTAS.
				Principio.	Máximo.	Final.			
			h. m. s.	h. m. s.	h. m. s.	h. m. s.	mm.	h. m. s.	
82	E. W.	2	2-23-50	2-36-30	3- 9-50 3-13-50 3-44-32	3-46- 0	3,9 4,8 4,0	3- 7- 0	Terremoto con principio y fin inciertos por la presencia de ondas pulsatorias.
83	M. V.	2	14-44-10	15- 1-10	15- 3-15	15- 5-10	1,1	0-24- 0	Id.
84	M. V.	8	4- 4-40	4- 9-50	4-10- 5	4-13-45	2,3	0-16-50	Id.
85	M. V.	8	7- 6- 0	7- 7-10	7- 7-15	7- 8- 0	2,0	0-20-0?	Id.
86	E. W.	10	23-11-52?	23-25-54	23-32-10	23-38-10	4,8	1-45- 0	Id.
87	E. W.	11	6-39-14	6-50-47	6-52-10 6-53- 0 7- 1-55	7- 5-45	1,0 1,1	0-57- 0	Id.
88	E. W.	17	15-13-10	15-23- 0	15-43-15 15-47-45	15-52- 5	1,0 1,3	0-45- 0	Id.
89	E. W.	22	19- 3- 0	19-30-30	19-31-30	19-33-45	4,8	1-19- 0	Id.
90	E. W.	24	14-48- 0?	15-14-50	15-19-10 15-20-40 15-23-50 15-26-10	15-41-50	11,5 6,0 3,8 4,0	3-37- 0	Id.
91	M. V.	25	5-18-17	5-19- 0	5-19-30	5-20-20	1,0	0- 3-10	Id.
92	E. W.	28	2-11-20?	2-25- 0	2-28- 0	2-35-20	1,2	0-40-0?	Id.
93	M. V.	29	1-53-48	1-55-40	1-55-10	1-57-40	5,0	0- 4-30	Id.

ABREVIATURAS.

M. V.—Microsismógrafo Vicentini. P. H.—Péndulos horizontales.  
 C. V.—Componente vertical. NS— Componente NS de los P. H.  
 EW.—Componente Este-Oeste de los P. H.

Nb. Durante todo el mes, con raras excepciones, ha habido ondas pulsatorias, lo que contribuye á que la determinación del principio y fin de los movimientos sea algo incierta.