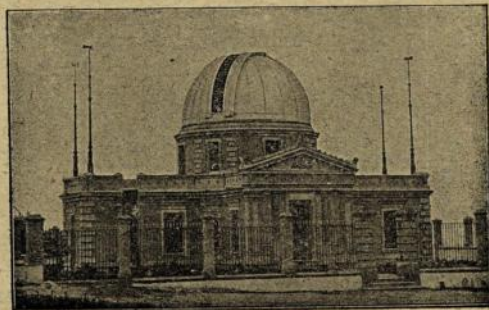


A. M. D. G.

OBSERVATORIO
ASTRONÓMICO, GEODINÁMICO
Y METEOROLÓGICO
DE
GRANADA

Dirigido por Padres de la Compañía de Jesús



(LATITUD N: 37° 10' 43".—LONGITUD E DE MADRID 0^h 0^m 21^s, 6.—ALTITUD EN METROS: 775,5).

BOLETÍN DE JUNIO.—AÑO DE 1906.

GRANADA
TIPOGRAFÍA DE LÓPEZ GUEVARA
1906

NOTA.—En adelante la Sección Astronómica publicará sus observaciones
cada trimestre.

Se suplica el cambio con publicaciones de este género.

On prie de bien vouloir établir l'échange.

We should like to exchange papers or publications with you.

Wir wünschen Zeitung mit Ihnen zu wechseln.

SECCIÓN SÍSMICA.

Datos correspondientes á los principales movimientos.

N.º de orden.	Sismógrafo.	Fecha.	Principio del terremoto.	GRANDES ONDAS			Amplitud máxima.	Duración total.	NOTAS.
				Principio.	Máximo.	Final.			
			h.- m. s.	h.- m. s.	h.- m. s.	h.- m. s.	mm	h.- m. s.	
36	N. S.	2	11-25, 0	» » »	» » »	» » »	?	1-33, 0	Oscilaciones microscópicas.
37	M. V.	3	0- 0, 0	» » »	» » »	» » »	0,1	24- 0, 0	Id.
38	E. W.	7	7-55, 0	» » »	» » »	» » »	0,2	0- 0,56	Pequeño grupo.
39	M. V.	10	8-43, 0	» » »	» » »	» » »	0,1	15- 7, 0	Oscilaciones microscópicas.
40	M. V.	11	0- 0, 0	» » »	» » »	» » »	0,1	24- 0, 0	Id.
40	N. S.	13	10-43,30	» » »	» » »	» » »	0,1	0- 1,30	Intranquilo.
41	M. V.	14	8-45,30	» » »	» » »	» » »	1,4	15-15, 0	Id.
42	M. V.	15	0- 0, 0	» » »	» » »	» » »	1,3	24- 0, 0	Id.
43	M. V.	16	0- 0, 0	» » »	» » »	» » »	1,4	24- 0, 0	Id.
44	P. H.	18	9- 2, 0	» » »	» » »	» » »	0,2	0- 0,40	
45	E. W.	19	17-41, 0	17-57,35	17-59,10	18- 0, 0	3,7	0-16,10	Terremoto lejano.
46	E. W.	26	16-43,25	16-44, 0	16-45,30	16-45,50	2,2	0- 3,45	?
47	M. V.	28	11-47, 0	» » »	» » »	» » »	2,0	0- 1,80	Pequeño grupo.

ABREVIATURAS.

M. V.—Microsismógrafo Vicentini.

P. H.—Péndulos horizontales.

C. V.—Componente Vertical.

NS— Componente NS de los P. H.

EW.—Componente Este-Oeste de los P. H.