

NOTA.—En adelante la Sección Astronómica publicará sus observaciones  
cada trimestre.

Se suplica el cambio con publicaciones de este género.

On prie de bien vouloir établir l'échange.

We should like to exchange papers or publications with you.

Wir wünschen Zeitung mit Ihnen zu wechseln.

## SECCIÓN SÍSMICA.

### Datos correspondientes á los principales movimientos.

N.º de orden	Sismógrafo.	Fecha.	Principio del terremoto.	GRANDES ONDAS			Amplitud máxima.	Duración total.	NOTAS.
				Principio.	Máximo.	Final.			
			h.- m. s.	h.- m. s.	h.- m. s.	h.- m. s.	mm	h.- m. s.	
1	M. V.	21	14- 6, 0	» » »	» » »	» » »	5,5	0-17, 0	Terremoto lejano.
»	P. H.	21	14- 6, 0	» » »	» » »	» » »	1,0	?	Terremoto lejano confundido con ondas pulsatorias.
2	P. H.	23	0- 0, 0	» » »	» » »	» » »	0,9	24- 0, 0	Ondas pulsatorias muy continuadas.
3	P. H.	24	0- 0, 0	» » »	» » »	» » »	0,7	24- 0, 0	íd.
4	P. H.	25	0- 0, 0	» » »	» » »	» » »	0,9	24- 0, 0	íd.
5	M. V.	27	9-46,30	» » »	» » »	» » »	2,0	0- 5,55	Terremoto lejano,
»	P. H.	»	9-46,30	» » »	» » »	» » »	1,9	0- 3, 0	íd.
6	M. V.	31	15-46,57	15-46,47	15-51,20	16- 2,32	23,6	2-13,13	Gran terremoto lejano.
»	C. V.	»	15-46,57	15-46,57	15-48,37	16- 2,32	2,2	0-13, 2	íd.
»	NS	»	15-43,46	16- 8, 0	16-10,30	16-15,50	122,0	1-17, 0	íd.
»	EW	»	15-43,46	16-17,28	16-21,52	16-22,48	109,0	1-12,40	íd.

#### ABREVIATURAS.

M. V. - Microsismógrafo Vicentini.

P. H. - Pendulos horizontales.

C. V. - Componente Vertical.

NS - Componente NS de los P. H.

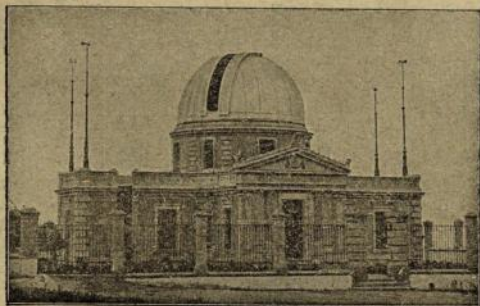
EW. - Componente EW de los P. H.

A. M. D. G.



OBSERVATORIO  
ASTRONÓMICO, GEODINÁMICO  
Y METEOROLÓGICO  
DE  
GRANADA

Dirigido por Padres de la Compañía de Jesús



(LATITUD N:  $37^{\circ} 10' 43''$ .—LONGITUD E DE MADRID  $0^{\text{h}} 0^{\text{m}} 21^{\text{s}}, 6$ .—ALTITUD EN METROS: 775,5).

BOLETÍN DE ENERO.—AÑO DE 1906.

GRANADA  
TIPOGRAFÍA DE LÓPEZ GUEVARA  
1906