

BOLETÍN MENSUAL

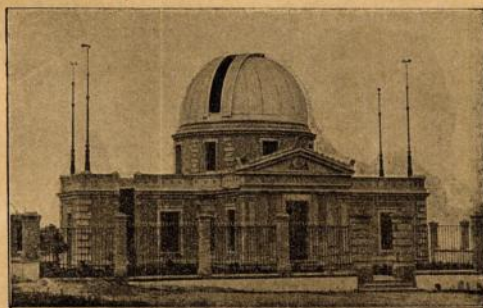
DEL

OBSERVATORIO DE GRANADA

AÑO III.—1905.

**Observaciones Astronómicas, Sísmicas
y Meteorológicas**

hechas durante el mes de Diciembre.



GRANADA.
TIPOGRAFÍA DE LÓPEZ GUEVARA
1905

POSICIÓN DEL OBSERVATORIO.

ALTITUD en metros.	775,5
LATITUD N	37° 10' 43"
LONGITUD E de Madrid	0 ^h 0 ^m 21 ^s , 6

Se replica el cambio con publicaciones de este género.

SECCIÓN SÍSMICA

Movimientos registrados en el mes de Diciembre.

Días.	Micropantógrafo.	Componente vertical.	Componente NS.	Componente EW.
1	Oscilaciones microscópicas.	Calma.	Calma.	Pequeñas oscilaciones.
2	Id.	Id.	Id.	Id.
3	Id.	Id.	Oscilaciones microscópicas.	Id.
4	Sismograma. (1)	Id.	Sismograma. (2)	Sismograma. (2')
5	Oscilaciones microscópicas.	Id.	Oscilaciones microscópicas.	Oscilaciones microscópicas.
6	Calma.	Id.	Calma.	Calma.
7	Id.	Id.	Id.	Id.
8	Id.	Id.	Id.	Id.
9	Id.	Id.	Pequeñas oscilaciones.	Pequeñas oscilaciones.
10	Id.	Id.	Id.	Id.
11	Id.	Id.	Id.	Id.
12	Pequeñas oscilaciones.	Id.	Id.	Id.
13	Id.	Id.	Id.	Id.
14	Id. microscópicas.	Id.	Id.	Id.
15	Calma.	Id.	Id.	Id.
16	Id.	Id.	Calma.	Calma.
17	Id.	Id.	Id.	Id.
18	Id.	Id.	Id.	Id.
19	Id.	Id.	Oscilaciones microscópicas.	Oscilaciones microscópicas.
20	Id.	Id.	Calma.	Calma.
21	Oscilaciones microscópicas.	Id.	Id.	Id.
22	Calma.	Id.	Id.	Id.
23	Id.	Id.	Id.	Id.
24	Id.	Id.	Pequeñas oscilaciones.	Id.
25	Id.	Id.	Calma.	Id.
26	Id.	Id.	Pequeños movimientos.	Pequeños movimientos.
27	Id.	Id.	Id.	Id.
28	Id.	Id.	Id.	Id.
29	Id.	Id.	Id.	Id.
30	Id.	Id.	Id.	Id.
31	Id.	Id.	Id.	Id.

(*) Todas las llamadas de esta página se refieren a la página siguiente.

NOTAS.

(1). A las 7^h 10^m 45^s registró el micropantógrafo un pequeño Sismograma de origen cercano, que empezó con oscilaciones de E á W. Estas se fueron repitiendo hasta adquirir á los 25^s su máximo de amplitud (6,2 mm). Siguiéronse después varios máximos y mínimos decrecientes, hasta concluir la fase máxima que duró 3^m 25^s. Siguióse á ésta un trazado de pequeñas oscilaciones, que se hacían á ratos casi imperceptibles. Duración total 7^m 10^s.

(2). A las 7^h 11^m empezaron los péndulos horizontales á registrar un pequeño Sismograma. En el NS se observan pequeñas oscilaciones, que á los 1^m adquieren un máximo de amplitud (4,7 mm). Sigue á este máximo otras más pequeñas, que á los 5^m van creciendo nuevamente, hasta llegar á otro máximo (7,5 mm). Decrecen y crecen después en amplitud durante otros tres minutos, al cabo de los cuales, empieza una serie de oscilaciones microscópicas que se hacen imperceptibles á las 7^h 50^m. Duración total 39^m.

(2'). El péndulo EW, al mismo tiempo que el NS, traza un pequeño Sismograma menor en amplitud y duración. Empieza por tres pequeñas oscilaciones á las que se siguen otras casi microscópicas durante un minuto escaso, verificando una rápida desviación de W á E en la que llegó á su máximo de amplitud (2,2 mm), siguiéndose pequeños grupitos con sus máximos y sus mínimos, que fueron disminuyendo hasta hacerse microscópicos y desaparecer por completo. Duración total 25^m.