

BOLETÍN MENSUAL

DEL

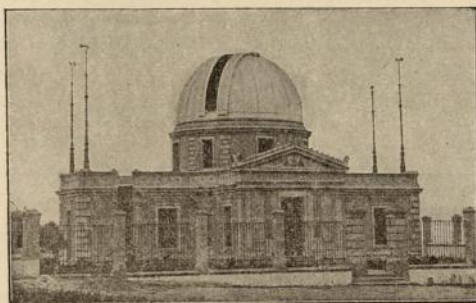
OBSERVATORIO DE GRANADA

AÑO II.—1904.



Observaciones Meteorológicas y Sísmicas

hechas durante el mes de Febrero.



GRANADA
TIPOGRAFÍA DE JOSÉ LÓPEZ GUEVARA
1904

POSICIÓN DEL OBSERVATORIO.

ALTITUD en metros.	775,5
LATITUD N	37° 10' 43"
LONGITUD E de Madrid	0 ^h 0 ^m 21 ^s , 6

SECCIÓN SÍSMICA.

Fenómenos registrados en el mes de Febrero. ⁽¹⁾

ABREVIATURAS

M. V. P.—Microsismógrafo Vicentini, Pantógrafo.

P. H.—Péndulos horizontales.

M. V. V.—Microsismógrafo Vicentini, Vertical.

NS.—Componente Norte-Sur de los P. H.

EW.—Componente Este-Oeste de los P. H.

- Día 1.** M. V. P. Vibraciones de 1^{er} grado. Período medio aproximado: 2,8^s.
P. H. Frecuentes oscilaciones. Período desigual.
- » **2.** M. V. P. Ondulaciones de 1^{er} género. Período medio aproximado: 2,8^s.
P. H. Se agitan con frecuencia. Amplitud máxima, 0,9 mm.
- » **3.** P. H. Frecuentes vibraciones de 1^{er} grado. Período medio: 6,6^s (NS).
M. V. P. Oscila algunas veces. Muy pequeña amplitud. 2,8^s de período aproximado.
- » **4.** P. H. Se mueven con frecuencia. Amplitud máxima, 0,9 mm (EW).
M. V. P. Movimientos de 1^{er} género. Período: 2,8^s y 2,9^s.
- » **5.** P. H. Frecuentes oscilaciones.
M. V. P. Ondas de 1^{er} grado. Período aproximado: 2,8^s.
- » **6.** M. V. P. Oscilaciones. 2,8^s de período.
P. H. Vibran con alguna frecuencia.
- » **7.** M. V. P. Movimientos de muy pequeña amplitud. Período aproximado de cada oscilación: 2,8^s.
P. H. Vibraciones de 1^{er} grado.
- » **8.** M. V. P. Oscilaciones de amplitud reducida. Período medio: 2,8^s.
P. H. Movimientos de 1^{er} grado. Período aproximado: 5,7^s y 6^s (EW).
- » **9.** M. V. P. Muy frecuentes vibraciones. Período medio: 2,8^s.
P. H. Se mueven con frecuencia. Período medio: 6,3^s (EW). Amplitud máxima: 0,7 ó 0,8 mm (EW).
- » **10.** M. V. P. Oscilaciones de 1^{er} grado. Período medio: 3,1^s.
P. H. Frecuentes movimientos. Amplitud máxima, 1 mm (EW). Período medio: 6^s (EW), 6,3^s (NS).
- Día 11.** P. H. Desde las 9^h 6^m se mueven casi continuamente, y antes, con frecuencia. Amplitud máxima, 1 mm (EW). Período medio: 6,3^s y 6,7^s (NS), 6,7^s (EW).
M. V. P. Oscilaciones de amplitud muy reducida. Período: 3^s y 2,8^s.
- » **12.** M. V. P. Vibraciones de muy escasa amplitud.
P. H. Se agitan casi continuamente. Amplitud, 0,8 mm (EW).
- » **13.** M. V. P. Oscilaciones de 1^{er} grado. Período medio: 2,9^s y 2,6^s.
P. H. Movimientos casi continuos. Amplitud análoga al día precedente.
- » **14.** M. V. P. Se mueve con frecuencia. Período: 2,8^s y 2,9^s.
P. H. Movimientos frequentísimos. Período aproximado: 6,3^s (EW), 6,7^s (NS).
- » **15.** M. V. P. Oscila frecuentemente. 3^s y 2,8^s de período.
P. H. Movimientos de 1^{er} grado. Período aproximado de cada oscilación: 6^s (EW), 6,7^s (NS).
- » **16.** M. V. P. Describe ondulaciones de 1^{er} género. Período medio: 2,7^s.
P. H. Oscilaciones. Período: 6^s y 6,3^s (EW), 6,7^s (NS).
- » **17.** P. H. Movimientos de 1^{er} grado. Período medio: 6,3^s y 6,7^s (NS), 6^s (EW).
M. V. P. Se mueve con frecuencia. Período aproximado: 2,8^s.
- » **18.** M. V. P. Se agita muy frecuentemente. Período: 2,8^s y 2,9^s.
P. H. Movimientos muy frecuentes. Amplit. máx. 0,9 mm (EW). Período aproximado de cada oscilación: 6,6^s y 7,5^s (NS), 6^s y 6,3^s (EW).
- » **19.** M. V. P. Oscilaciones de 1^{er} género. Período: 2,8^s.
P. H. Ondulaciones de 1^{er} grado.

(1) Siempre que se indica la hora á que ha tenido lugar algún fenómeno sísmico, nos referimos al meridiano de Greenwich.

- Día 20.** M. V. P. Calma casi completa.
P. H. Oscilaciones. Período medio: 6,3^s (NS), 6^s y 6,3^s (EW)
- » **21.** M. V. P. Calma interrumpida por algunas oscilaciones de pequeníssima amplitud.
P. H. Movimientos de 1^{er} grado: 6,3^s (EW), 6^s y 6,3^s (NS).
- » **22.** M. V. P. Vibraciones de amplitud muy escasa. Período: 2,7^s.
P. H. Se mueven con frecuencia. Período: 6,3^s y 6,6^s (NS), 6^s y 6,3^s (EW).
- » **23.** M. V. P. Movimientos de 1^{er} grado. Período: 2,7^s y 2,8^s.
P. H. Frecuentes oscilaciones. Período medio: 6,3^s (EW), 6^s (NS).
- » **24.** M. V. P. Se mueve con alguna frecuencia. Período aproximado: 2,8^s.
P. H. Ondas frecuentes, de pequeña amplitud. Período: 6,66^s y 6^s (NS), 6,66^s y 6,3^s (EW).
- Día 25.** M. V. P. Oscilaciones de 1^{er} género. Período medio: 2,9^s y 2,79^s.
P. H. Movimientos del mismo grado. Período: 6,66^s y 6^s (NS), 6^s y 6,3^s (EW).
- » **26.** M. V. P. Vibraciones de 1^{er} grado. Período medio: 2,79^s.
P. H. Frecuentes movimientos. Período de la oscilación: 5,7^s (EW), 5,7^s y 6,3^s (NS).
- » **27.** M. V. P. Frecuentes series de vibraciones irregulares de amplitud variable. Período: 2,7^s y 2,9^s. Amplit. máx. 1,2 mm.
P. H. Se agitan con frecuencia.
- » **28.** M. V. P. Movimientos de 1^{er} género.
P. H. Oscilaciones. Período aproximado: 6,66^s (NS), 6^s (EW).
- » **29.** M. V. P. Movimientos de 1^{er} grado. Período: 2,9^s y 3,1^s.
P. H. Describen oscilaciones de 1^{er} género.